

# LGMG

## H625

ТЕЛЕСКОПИЧЕСКИЙ  
ПОГРУЗЧИК



# ТЕЛЕСКОПИЧЕСКИЙ ПОГРУЗЧИК LGMG H625

## ТЕХНИЧЕСКИЕ ХАРАКТЕРИСТИКИ

МОДЕЛИ	H625	
Единицы измерения	Метрические	Британские
А Макс. высота подъема	5,94 м	19'6"
Макс. вылет	3,45 м	11'4"
В Общая длина	3,99 м	13'1"
С Общая ширина	1,86 м	6'1"
Д Общая высота	1,97 м	6'6"
Е Колесная база	2,3 м	7'7"
Дорожный просвет	0,32 м	1'1"
<b>ПРОИЗВОДИТЕЛЬНОСТЬ</b>		
Макс. грузоподъемность	2500 кг	5512 фунт
Способность преодолевать подъем без груза	45%	
Мин. радиус поворота	3,36 м	11'
Угол наклона	±5°	
Режим движения/управления	Привод на 4 колеса Управление 4 колесами	
Время подъема главной стрелы	9 с	
Время опускания главной стрелы	6,5 с	
Время выдвигания стрелы	6 с	
Время втягивания стрелы	4 с	
Передний ход - скорость движения на первой передаче	10 км/ч	6,2 миль/ч
Передний ход - скорость движения на второй передаче	24,9 км/ч	15,5 миль/ч
Задний ход - скорость движения на первой передаче	10 км/ч	6,2 миль/ч
Задний ход - скорость движения на второй передаче	24,9 км/ч	15,5 миль/ч
Рабочий тормоз	Погруженные в масло многодисковые тормоза на передней и задней оси	
Стандартные шины	12-16.5 12PR	
<b>ДВИГАТЕЛЬ</b>		
Изготовитель	Kubota	
Номинальная мощность	54,6 кВт	73,2 л.с.
Макс. крутящий момент	261,1 Н-м	192,6 фунт-фута
Рабочий объем	3331 мл	203,3 куб.дюйма
Емкость топливного бака	63 л	16,6 галл.
Тяга тягового стержня (полная нагрузка)	39кН	
<b>ГИДРАВЛИЧЕСКАЯ СИСТЕМА</b>		
Поток рабочего насоса	84 л/мин	
Емкость масляного бака гидросистемы	75 л	19,8 галл.
<b>ВЕС</b>		
Вес машины	5050 кг	11134 фунт

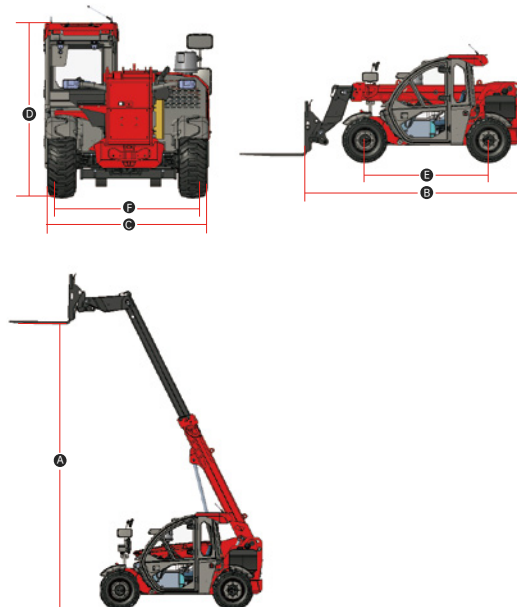
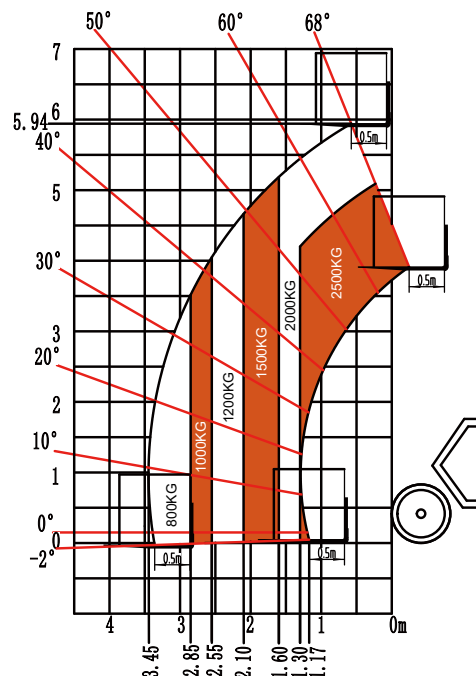


ДИАГРАММА ГРУЗОПОДЪЕМНОСТИ



Для получения более подробной информации обращайтесь в компанию LGMG или местному дилеру LGMG. LGMG оставляет за собой право вносить изменения в технические характеристики без предварительного уведомления. Все фотографии и изображения в настоящей брошюре приведены исключительно в рекламных целях.

**LINGONG HEAVY MACHINERY CO., LTD.**

Адрес: Китай, Шаньдун, г. Цзинань, Кеджиа Роуд 2676  
Адрес электронной почты: sales@lmgm.com.cn Тел: +86 531 6787 9283

[www.lmgmlifts.com](http://www.lmgmlifts.com)

**LGMG**  
RELIABILITY IN ACTION