

Focus TD

АДРЕСНОЕ РЫХЛЕНИЕ,
ЛОКАЛЬНОЕ УДОБРЕНИЕ,
ТОЧНЫЙ ПОСЕВ



ПОЛОСОВАЯ ОБРАБОТКА (StripTill) В ИДЕАЛЕ

Что отличает Focus TD от других машин?

Focus TD позволяет воплотить в жизнь идею полосовой обработки почвы (StripTill). Адресное рыхление почвы узкими полосами в комбинации с локальным внесением удобрения дополнено в этой уникальной машине возможностью одновременного точного посева с использованием проверенных временем элементов машин Pronto.

- Стойки TerraGrip адресно рыхлят почву и устраняют растительные остатки в горизонте прорастания семян и развития корневой системы возделываемой культуры
- Удобрения вносятся адресным способом в виде депо на разную глубину
- Слой влажной почвы перемещается в горизонт прорастания семян
- Гладкие диски могут быть использованы как для выравнивания, так и гребнеобразования.
- Колёсный почвоуплотнитель формирует плотное посевное ложе перед высевальными сошниками
- Износостойкие и точные сошники TurboDisc укладывают посевной материал во влажную, освобождённую от пожнивных остатков почву
- Возможны междурядья 30 см для рапса и пропашных культур и 15 см для зерновых колосовых
- Опциональная 3-точ. навеска Focus 6 TD позволяет быструю замену рядной зерновой сеялки на Maestro RV. Это обеспечивает возможность внесения удобрений в виде депо при широкорядном посеве кукурузы и других культур с междурядьями 45–75 см.
- Высокая производительность посева рапса с MiniDrill G & F

Михаэль Хорш

«Проблема получения устойчивых стабильных урожаев с одновременным уменьшением издержек на их производство становится всё более актуальной. Многочисленные научные учреждения уже много лет ведут исследования в этой области. HORSCH с 2001 года тоже активно исследует эти вопросы, экспериментируя на полях FIT – центра. Полученные результаты однозначны: специфическая обработка лишь части поверхности почвы в комбинации с адресным внесением удобрений и точным посевом оптимизирует количество вносимых удобрений и способствует получению высоких стабильных урожаев даже в неблагоприятные по климатическим условиям годы. Наименее современная техника в лице Focus TD аккумулирует весь наш многолетний опыт поисков в этой области.»



Узкие LD лапы рыхлят почву в местах рядов посева и адресным способом закладывают депо удобрений



Сошники TurboDisc заделывают семена в борозде с мелкокомковатой пи освобожденной от растительных остатков почвой



Применение Focus TD способствует получению ровных всходов и оптимальному развитию растений даже при неблагоприятных почвенно-климатических условиях (Здесь: Focus TD с Maestro RV).

ВОЗМОЖНОСТИ ПРИМЕНЕНИЯ

Посев рапса и пропашных культур с шириной междурядий 30 см (опция: 35 см для Focus 6.35 TD с 3-точ. навеской)

- Каждый сошник TurboDisc/TurboEdge строго следует за стойкой TerraGrip и колесом почвоуплотнителя
- Быстрое смыкание листьев рапса несмотря на большую ширину междурядий
- Достаточные междурядья для широкорядного посева рапса или бобовых культур
- Глубина рыхления 10–35 см идеально соответствует технологии возделывания рапса. Дополнительно, под бороздой посева разрушаются уплотнения, убираются растительные остатки и формируется депо удобрений – это важнейшие предпосылки для развития мощной корневой системы растений.
- Использование после одной или нескольких предварительных обработок

Глубину заделки удобрений можно варьировать

- При благоприятных сопутствующих условиях создание депо удобрений на глубине обработки почвы позволяет восполнить дефицит элементов питания в нижней части пахотного слоя.
- При неблагоприятных условиях (повышенная влажность, низкая температура) возможно разделение вносимой дозы удобрения на 2 потока в пропорции 50 : 50. Это позволит поддержать всходы в их наиболее уязвимой фазе и создаст условия для формирования корневой архитектуры вглубь почвенной массы.

Посев зерновых с междурядьем 15 см (опция: 17,5 см для Focus 6.35 TD с 3-точ. навеской)

- Сразу два сошника TurboDisc осуществляют посев в борозду, проделанную стойкой TerraGrip и уплотнённую колесом почвоуплотнителя
- Оптимальная ширина междурядий для колосовых культур, как например, пшеница или рожь
- Стойка TerraGrip рыхлит почву для двух рядов посева культуры, закладывая депо удобрений (на разную глубину) в междурядья
- В разрыхлённых полосах с сформированными депо удобрений создаются оптимальные условия для развития корневой системы растений
- Изменяя положение выравнивающих дисков перед почвоуплотнителем можно управлять формой и размером гребней, или же – по усмотрению – формировать выровненную поверхность
- Глубина рыхления регулируется в зависимости от технологических требований возделывания культуры

Широкорядный пунктирный посев

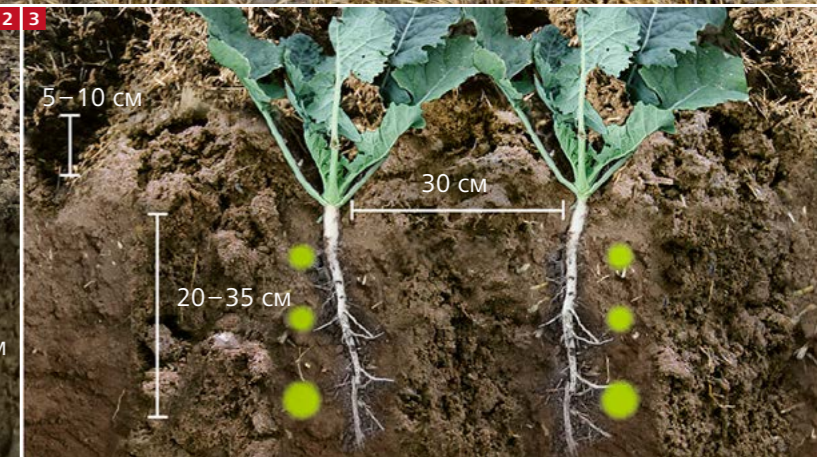
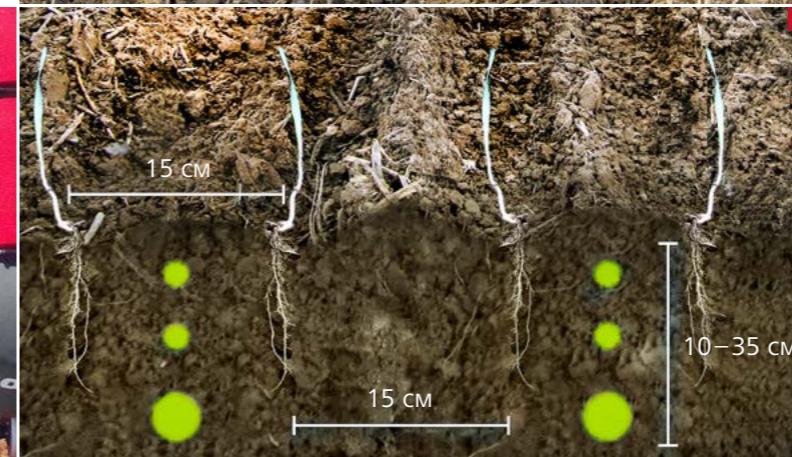
- Опциональная 3-точ. навеска Focus 6 TD позволяет использовать Maestro RV в комбинации с системой адресного внесения удобрений.



1 Стойки **TerraGrip** эффективно освобождают борозду посева от грубых комьев почвы и растительных остатков.

2 **Focus TD** при возделывании колосовых
Полосы рыхления через 30 см, ширина междурядий 15 см, глубина рыхления 10–35 см, закладка депо удобрений на разную глубину.

3 **Focus TD** при возделывании озимого рапса
Полосы рыхления через 30 см, глубина рыхления 20–35 см, высота гребней (зависит от типа почвы) 10–20 см, закладка депо удобрений на разную глубину.





Focus 3 TD

АДРЕСНОЕ РЫХЛЕНИЕ, ЛОКАЛЬНОЕ УДОБРЕНИЕ, ТОЧНЫЙ ПОСЕВ

Focus 3 TD – это идеальное решение для хозяйств средней величины с соответствующим парком тракторной техники. Машина отличается высокой производительностью и большим набором индивидуальных опций. Глубокое рыхление в комбинации с адресным удобрением и точным посевом в агрегате с тракторами от 250 л.с. Большой набор опций техники Focus позволяет индивидуально адаптировать эту машину для нужд Вашего агропредприятия.

- Хорошо известная технология Focus с рабочей шириной от 3 м и тяговым сопротивлением от 250 л.с.
- 3 500 л двойной бункер с делением 60:40
- Хорошо известные возможности оснащения Focus TD
- Стойки для рыхления – на выбор
- Индивидуальные выравнивающие диски или инструменты для крошения
- Междурядья 15 или 30 см
- Опциональный MiniDrill для G & F или PPF

MiniDrill

ВЫСОКАЯ ПРОИЗВОДИТЕЛЬНОСТЬ БЛАГОДАРЯ 3 КОМПОНЕНТАМ

Для посева рапса по технологии Focus используется оборудование **HORSCH MiniDrill** с собственным баком для семян или СЗР, что дополнительно сокращает один проход техники для этих операций.

HORSCH предлагает два варианта MiniDrill. **MiniDrill G & F** используется как дополнительный третий бак для семян. Это позволяет почти в два раза увеличить машины производительность при посеве рапса. MiniDrill с объемом бака 400 л и оборудованием для посева рапса позволяет использовать оба отсека большого бункера (2 000 и 3 000 л) для минерального удобрения, что позволяет снизить количество остановок для загрузки .

Второй вариант – это **MiniDrill PPF**. Здесь бак MiniDrill используется для СЗР, микроэлементов или семян трав. Материал вносится в почву через трубчатые сошники

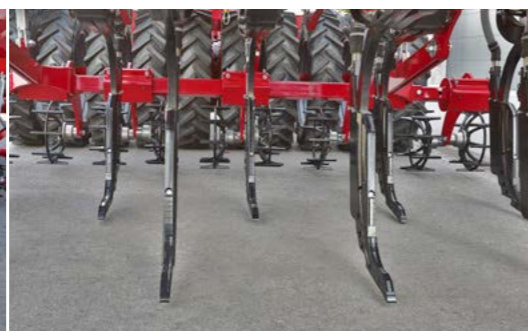
с отбойниками. В этом случае MiniDrill обладает собственным вентилятором, системой пневматики с распределителем потока материала и трубчатыми сошниками.

Возможность индивидуальной заделки трех разных компонентов на разную глубину делает Focus идеальной машиной для посева сидеральных смесей. Например, через сошники на стойках глубокорыхлителя высеваются крупные бобы, дисковые сошники заделывают семена колосовой культуры или вики на среднюю глубину, а трубчатые сошники используются для поверхностного подсева трав.

Заделка семян промежуточных культур на нужную глубину, внесение микроэлементов или СЗР, а также возможность посева под покров основной культуры наглядно демонстрируют универсальность MiniDrill PPF в агрегате с Focus TD.



Высевающая секция TurboDisc или TurboEdge – Ваш выбор



Шаг следа лап 30 см



Опциональное освещение WorkLight для уверенной работы ночью



MiniDrill PPF: трубчатые сошники с отбойниками



MiniDrill PPF с индивидуальными вентилятором и распределителем



MiniDrill PPF

Focus 6.50 TD 3-точ.

СПЕЦИАЛИСТ ДЛЯ ПРОПАШНЫХ КУЛЬТУР

Что отличает Focus 6.50 TD 3-точ.?

Focus 6.50 TD 3-точ. обрабатывает почву полосами через 50 см.
Рекомендован для возделывания:

- Рапса
- Подсолнечника
- Сахарной свеклы
- Сои
- Кукурузы

Расположенные в два ряда стойки TerraGrIP 3L рыхлят почву полосами через 50 см, закладывая депо удобрений на разную глубину (глубоко = глубина рыхления, мелко = на поверхности, или комбинированно).

Колеса нового почвоуплотнителя 320/70-24 AS следуют между двумя соседними стойками, обеспечивая машине большую площадь опоры.

Сошник TurboEdge

ПОСЕВ В ОТКРЫТУЮ БОРОЗДУ

Что отличает сошник TurboEdge?

Рекомендован для посева рапса и бобовых с шириной междурядий 28,6–30, 35 или 50 см всеми моделями Focus.

Преимущества сошника TurboEdge

- Интенсивно удаляет растительные остатки с линии борозды
- Создает надежный контакт семени с почвой
- Точное ведение по глубине с опорой на прикатывающий ролик
- Оптимальное дополнение спектра возможностей Focus для минимальных систем обработки почвы



Ширина междурядий 50 см, колеса почвоуплотнителя следуют между полосами рыхления.

Посев рапса, кукурузы, подсолнечника и сои по технологической схеме Maestro.

Адресное удобрение с возможностью внесения «глубоко», «мелко» или 50:50.

Освобожденная от грубых комьев и растительных остатков борозда для посева рапса.

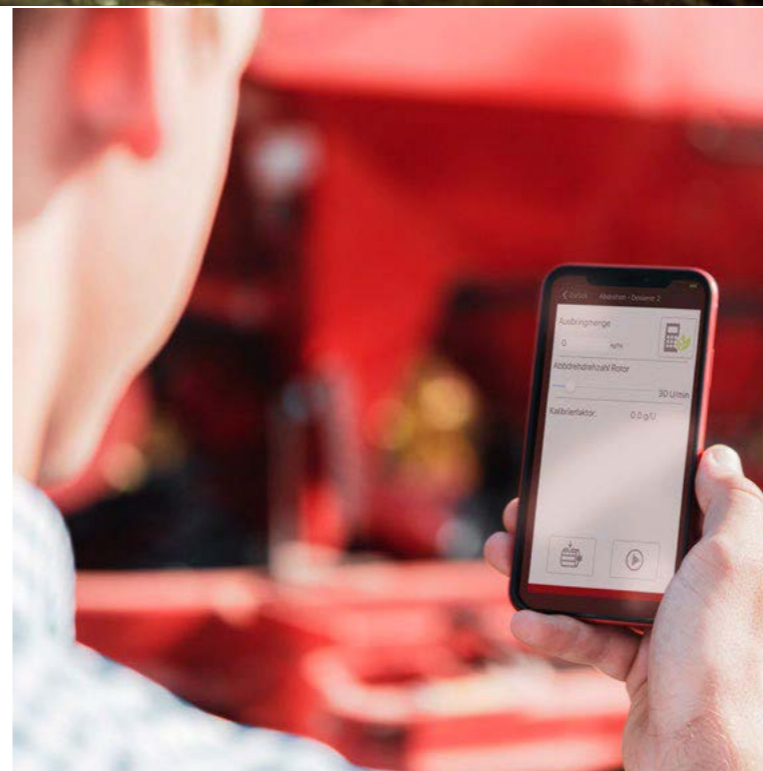
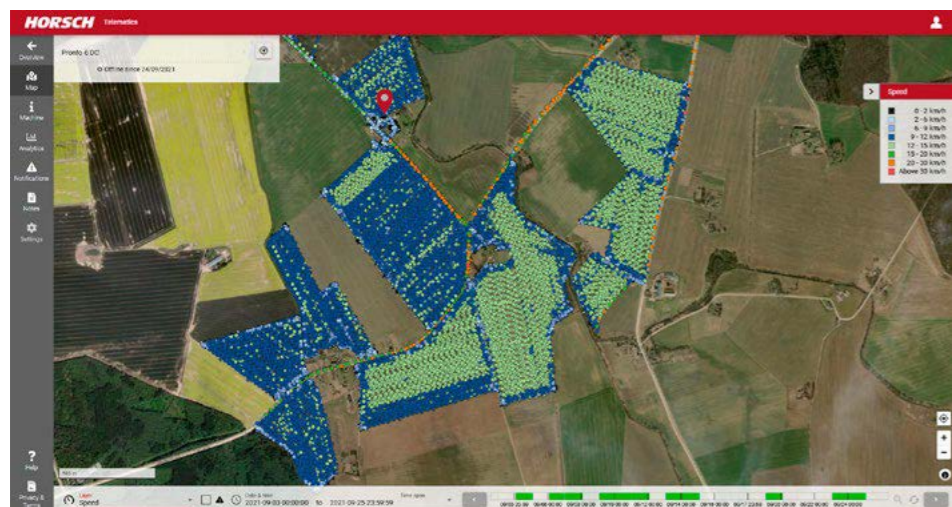
Посев рапса с шириной междурядий 28,6–30, 35 и 50 см на выбор сошниками TurboDisc или TurboEdge.

HorschConnect

ЦИФРОВИЗАЦИЯ – ЭТО ПРОСТО

Intelligence

ИНТЕЛЛИГЕНТНЫЕ РЕШЕНИЯ ДЛЯ ЕЩЕ БОЛЬШЕЙ ТОЧНОСТИ



Сохраняет время и нервы: HorschConnect Telematics

От управления машиной через смартфон до сбора и обработки данных телеметрии. С HorschConnect получаете выгоду от цифровизации.

С **HorschConnect Telematics Portal** Вы всегда будете знать все о Вашей машине. Наряду с ее актуальными местоположением, рабочей скоростью и нормой расхода Вы также сможете получать информацию об уже завершенных процессах. Смарт-инструменты и удаленная диагностика дополняют концепцию, позволяя Вам всегда быть сосредоточенным на главном.

Еще больше комфорта и гибкости: новый App MobileControl

- Удобное управление отдельными функциями машины через смартфон
- Получать информацию о машине или сообщения об ошибках через App.
- Доступно для iOS и Android



Машины будущего будут уметь думать, и **HORSCH Intelligence** делает это возможным. С интеллигентными цифровыми решениями машины HORSCH работают еще эффективнее, помогая Вам сохранить свои деньги и нервы.

Экономия ресурсов, постоянно высокое качество работы и комфорт оператора – получайте выгоду с нашими ISOBUS лицензиями.

SectionControl

Автоматическое переключение секций

VariableRate

Дифференцированное внесение семян и удобрений

MultiControl

Независимые друг от друга дозирование и внесение семян и удобрений

AutoLine

Независимый индивидуальный ритм технологической колеи на основе GPS-сигнала

Не нужно больше многократно повторно собирать и анализировать одну и ту же информацию – потому что любое решение настолько хорошо, насколько безукоризнен его процесс приема-передачи. Организуйте простой автоматизированный обмен данными между разными платформами. С помощью agrirouter это легко и просто. И главное: у Вас всегда будет полный контроль над Вашими данными.



HORSCH Terminal



Touch 800 Terminal



Touch 1200 Terminal

ОСНАЩЕНИЕ



Удобная **лестница** с рабочей платформой для заправки и контроля бункера



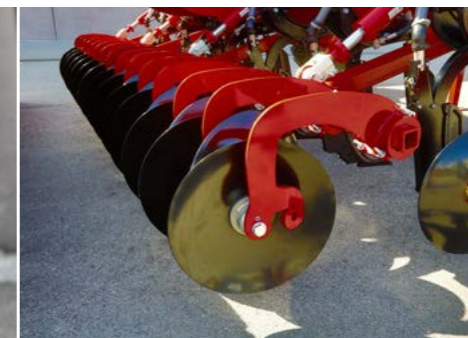
Ультра узкие наконечники **ULD+** позволяют проводить глубокую обработку почвы без образования глыбистой поверхности



Узкий наконечник LD Plus



Лана LD



Гладкие сферические диски могут использоваться как выравнивающие или как гребнеобразующие.



Крошитель для создания мелкокомковатой структуры почвы в горизонте посева.



5 000 л бункер (Focus 4 и 6 TD)
(Бункеры: 2 000 л спереди – 3 000 л сзади)



Гидравлический привод вентилятора
Прямой привод от гидравлики трактора с удобным расположением шлангов



Исключительная способность сошников **TurboDisc** с интегрированным **прикатывающим роликом** копировать (до 15 см) микрорельеф поля является залогом точной выдержки заданной глубины посева. Высокая степень прижатия сошников (до 120 кг/сошник) делает возможным качественный сев на высокой скорости более 12 км/ч.



Закладка **депо удобрений** возможна в нескольких вариантах: глубоко/в поверхностном слое или смешанным способом 50:50



TerraGrip III L
Сила срабатывания 630 кг



Крайний диск
Позиция и угол атаки регулируются в соответствии с почвенными условиями и глубиной обработки.



Удобное переоборудование рабочих органов. Замена рам со стойками на дисковые батареи происходит посредством 4 резьбовых соединений.



Сошник **TurboDisc** осуществляет посев точно в центр борозды, прорезанной стойкой **TerraGrip** и уплотнённой колесом почвоуплотнителя



Система быстрой смены высевальных секций



Оptionальный контроль прохождения туко- и семяпроводов

ТЕХНИЧЕСКИЕ ДАННЫЕ

HORSCH Focus TD	3 TD	4 TD	6 TD
Рабочая ширина (м)	3,00	4,00	6,00
Транспортная ширина (м)	3,00	2,98	2,98
Транспортная высота (м)	3,35	3,35	3,70
Длина (м)	9,00	9,84	10,40
Осевая нагрузка (кг)*	4 200–5 000	6 500–7 400	8 400–10 300
Опорная нагрузка (кг)*	1 000–1 400	1 600–2 000	1 900–2 500
Масса (кг) от**	5 800	8 240	10 000
Емкость 2-х секц. бункера (л)	3 500 (2 100:1 400 I/60:40)	5 000 (2 000 I:3 000 I/40:60)	5 000 (2 000 I:3 000 I/40:60)
Размеры люка для загрузки (м)	0,60x0,90	Бункер спереди 0,66x1,22/Бункер сзади 0,66x1,68	
Высота загрузки 2-х секц.бункер (м)	2,95	2,95	2,95
Размер опорных колёс (по бокам)	---	15.0/55–17	15.0/55–17
Размер колёс компактора	210/95–24 AS	210/95–24 AS	210/95–24 AS
Диаметр колёс компактора (см)	100	100	100
Количество стоек	10	14	20
Расстояние между стойками в ряду (см)	60,00	57,20	60,00
Шаг следа лап (см)	30,00	28,60	30,00
Высота рамы (см)	75	75	75
Усилие срабатывания (кг)/Высота подъема (см)	630/26	630/26	630/26
Количество сошников	10/20	14/28	20/40
Расстояние между рядами (см)	30,00/15,00	28,60/14,30	30,00/15,00
Давление сошников (кг) на почву	5–120	5–120	5–120
Высев. сошники/прикат. ролики, Ø (см)	34	34	34
Рабочая скорость (км/ч)	6–10	6–10	6–10
Требуемое тяговое усилие (кВт/л.с.)	150–220/200–300	150–220/200–300	220–295/300–400
Подключения гидравлики	2	2	2
Гидр. магистраль слива (макс. давление 5 бар)	1	1	1
Требуемый постоянный поток масла для гидромотора вентилятора (л/мин)	35–45	35–45	35–45
Сцепка с трактором: навешивание на нижние тяги	Кат III–III/IV–IV	Кат III–III/IV–IV	Кат III–III/IV–IV
Сцепка с трактором: прицеп за фаркоп с серьгой	---	Прицепная серьга Ø 58–79 мм	Прицепная серьга Ø 58–79 мм
Сцепка с трактором: прицеп за фаркоп с шаровой головкой	---	К 80	К 80

* Масса машин с мин./макс. оснащением

** Масса машин со стойками Focus и сеялкой для рапса

HORSCH 3-точ. навеска Focus	3-точ. навеска Focus 6 TD	3-точ. навеска Focus 6.35 TD	3-точ. навеска Focus 6.50 TD	3-точ. навеска Focus 6.75 TD
Рабочая ширина (м)	6,00	6,00	6,00	---
Рабочая ширина с высевающей секцией TurboDisc (м)	---	---	---	5,63
Рабочая ширина с Maestro RV (м)	---	---	---	6,00
Транспортная ширина (м)	2,98	2,98	3,47	3,30
Транспортная высота (м)	3,70	3,70	3,70	3,45
Длина с сошниками (м)	10,60	10,60	11,08	10,60
Масса с сошниками (кг)*	9 500	9 500	9 500	9 500
Масса без сошников (кг)**	8 400	8 400	8 400	8 500
Емкость 2-х секц. бункера (л)	5 000 (2 000:3 000 I/40:60)			
Размеры люка для загрузки (м)	Бункер спереди 0,66x1,22/Бункер сзади 0,66x1,68			
Высота загрузки 2-х секц.бункер (м)	2,95	2,95	2,95	2,95
Размер опорных колёс (по бокам)	15.0/55–17	15.0/55–17	15.0/55–17	15.0/55–17
Размер колёс компактора	210/95–24 AS	210/95–24 AS	320/70–24 AS	210/95–24 AS
Диаметр колёс компактора (см)	100	100	100	100
Количество стоек	20	17	12	15
Расстояние между стойками в ряду (см)	60,00	70,60	100,00	---
Шаг следа лап (см)	30,00	35,30	50,00	37,50
Уменьшенное кол-во стоек	---	---	---	8
Уменьшенный шаг следа лап (см)	---	---	---	75
Кол-во дисков/Ø (см)	---	---	---	8/50
Высота рамы (см)	75	75	75	85
Усилие срабатывания (кг)/Высота подъема (см)	630/26	630/26	630/26	550/29
Количество сошников	20/40	17/34	12/24	15/30
Расстояние между рядами (см)	30,00/15,00	35,30/17,60	50,00/25,00	37,50/18,75
Давление сошников (кг) на почву	5–120	5–120	5–120	5–120
Диаметр сошников/катков (см)	34/32	34/32	34/32	34/32
Рабочая скорость (км/ч)	6–10	6–10	6–10	6–10
Требуемое тяговое усилие (кВт/л.с.)	220–295/300–400	220–295/300–400	220–295/300–400	165–270/225–370
Подключения гидравлики	2 (+1 для агрегатирования Maestro, +1 для гидр. регулир. дисковой бороны)			2 (+1 для агрегатирования с Maestro)
Гидр. магистраль слива (макс. давление 5 бар)	1	1	1	1
Требуемый постоянный поток масла для гидромотора вентилятора (л/мин)	35–45	35–45	35–45	35–45
Сцепка с трактором: навешивание на нижние тяги	Кат III–III/IV–IV	Кат III–III/IV–IV	Кат III–III/IV–IV	Кат III–III/IV–IV
Сцепка с трактором: прицеп за фаркоп с серьгой	Прицепная серьга Ø 58–79 мм	Прицепная серьга Ø 58–79 мм	Прицепная серьга Ø 58–79 мм	Прицепная серьга Ø 58–79 мм
Сцепка с трактором: прицеп за фаркоп с шаровой головкой	К 80	К 80	К 80	К 80
3-точ. навеска для агрегатирования	Кат III/III	Кат III/III	Кат III/III	Кат III/III

* Масса машин с минимальным оснащением, 2-рядным расположением стоек и сошниками без расширения

** Масса с минимальным оснащением и 2-рядной системой стоек БЕЗ сошников





RUJ-60.068; 151 (2022/05)

Приведённые данные и изображения приближительны и не имеют обязательной силы. Производитель оставляет за собой право на технические и конструктивные изменения.

Ваш консультант и продавец:



HORSCH Maschinen GmbH
Sitzenhof 1 · 92421 Schwandorf
Phone: +49 9431 7143-0
Fax: +49 9431 7143-9200
E-Mail: info@horsch.com

ООО «ХОРШ Русь»
399921 Липецкая обл.
Чаплыгинский р-н · п. Рошинский
тел.: +7 474 75253-40
факс: +7 474 75253-41
Эл. почта: info.rus@horsch.com

horsch.com