

НАВЕСНОЙ ОБОРОТНЫЙ ПЛУГ **JUWEL**





Безопасность применения, комфорт обслуживания и высокое качество работы в совершенно новой форме



В связи с тем, что за последнее время увеличились посевные площади под кукурузу, использование плугов снова приобретает большое значение. Даже сегодня у плуга нет достойной альтернативы при работе по предотвращению заболеваний растений, механической борьбе с сорняками вследствие возрастающей устойчивости растений к различным гербицидам, а также для защиты от мышей и других вредителей.

К примеру, новейшие исследования показывают, что использование плуга, благодаря целенаправленному рыхлению и насыщению воздухом слоя почвы, где находится основная корневая система, обеспечивает оптимальное формирование корней рапса наилучшим образом и создает все условия для получения высокого урожая.

поколение навесных плугов Juwel от ЛЕМКЕН сочетает в себе надежность в эксплуатации и удобное обслуживание наряду с непревзойденным качеством работы.

Плуги Juwel располагают широкими возможностями комплектации и дополнительного оборудования, что позволяет каждому фермеру выбрать подходящий под его требования агрегат для основной обработки почвы. Сюда относятся многочисленные опции, связанные с выбором расстояния между корпусами и высотой рамы, ступенчатой или бесступенчатой регулировки ширины обработки, а также гидравлической системы защиты от перегрузок.

Возможны следующие варианты комплектации плуга Juwel:

- Все плуги Juwel доступны с расстоянием между корпусами в 90 или 100 см.
- Базовая комплектация поставляется в четырех вариантах ширины захвата.
- Juwel V серийно оснащен системой гидравлической регулировки ширины захвата. Гидравлический цилиндр двойного действия позволяет устанавливать ширину захвата от 30 до 55 см на один корпус из кабины трактора. Таким образом, все агрономические требования могут выполняться оптимальным образом.
- В базовую комплектацию Ювеля и Ювеля V входит болтовая защита на срез.
- Версии Juwel T и Juwel V T оснащены автоматической защитой от перегрузок Гидроматик, позволяющей корпусу плуга одновременно отклоняться вверх и в сторону.
- Модификации Juwel M и MV с гидравлическим устройством оборота.
- Модификации Juwel и Juwel V с электрогидравлическое устройство оборота TurnControl.
- Модификация Juwel 8 TCP может оснащаться системой управления TurnControl Pro на базе ISOBUS.



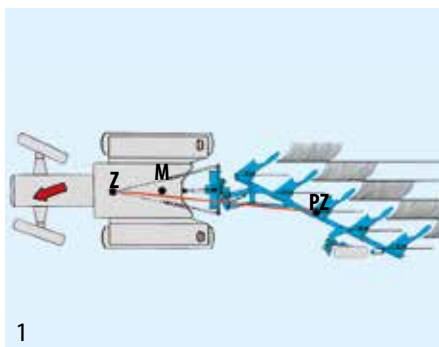
Оптиквик – предпосылка для превосходной вспашки



Оптимальная регулировка – экономия времени и снижение затрат

Точная регулировка плуга является решающим фактором, позволяющим значительно сократить износ рабочих органов и расход топлива. Именно для этого ЛЕМКЕН разработал непревзойденную систему регулировки Оптиквик, который также используется и на Ювеле.

Оптиквик позволяет легко и быстро регулировать ширину захвата первого корпуса и оптимальную линию тяги трактор-плуг, что существенно экономит время и снижает затраты.

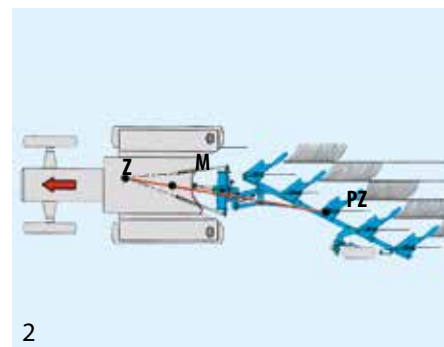


1

Juvel – ширина захвата первого корпуса и регулировка точки линии тяги

Плуг считается оптимально настроенным, если линия тяги трактор/плуг – на рисунке 1 соединительная линия между точками Z и PZ – проходит через середину задней оси трактора M. Точка Z обозначает центр тяги, в котором пересекаются воображаемые продленные нижние тяги, точка PZ показывает центр рамы плуга.

- Сначала устанавливается ширина захвата первого корпуса. Для этого используется внешний винт. Линия тяги трактор-плуг на рис. 1 еще не-



2

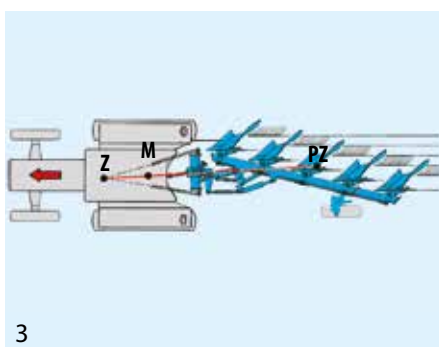
идеальна, поскольку линия между точками Z и PZ еще не проходит через середину задней оси.

- Затем убирают боковую тягу при помощи внутреннего винта. Линия тяги трактор-плуг теперь пересекает заднюю ось трактора в точке M (рис.2). Несмотря на корректировку центра тяги, ширина захвата первого корпуса остается неизменной.



Регулировочный центр Оптиквик

Регулировочный центр Оптиквик обеспечивает легкий ход и непревзойденную работу плуга. Для большей прочности и более длительного срока службы все точки опоры оснащены износостойкими втулками и закаленными болтами, которые легко смазываются.

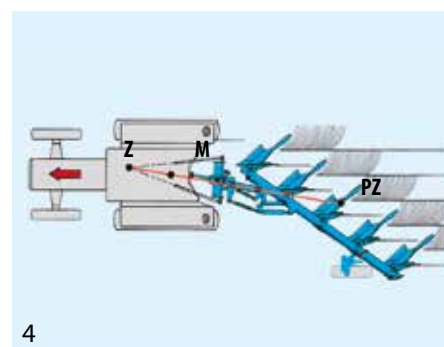


3

Juvel V – вспашка без боковой тяги при любой ширине захвата

Установка ширины захвата первого корпуса и регулировка точки тяги в Ювеле V также происходят независимо друг от друга.

- Благодаря системе Оптиквик и Вари-технологии плуги Juvel V работают с небольшим тяго-



4

вым усилием и без боковой тяги как при малой (рис.3), так и при большой ширине захвата (рис.4).

- Благодаря Вари-технологии, ширина захвата первого корпуса автоматически подстраивается к изменениям ширины захвата.

Точный и безопасный оборот плуга – больше свободного пространства



Новое управление оборотной башней TurnControl существенно улучшает процесс оборота плуга.

- Этому способствует также значительно большее свободное пространство между опорным колесом и почвой.

- Особенно эффективно данное преимущество для тракторов с небольшой высотой подъема навески, а также для тяжелых плугов от 5-ти до 7-ми корпусов.





Комфортная регулировка наклона

Плуги Jewel оснащены новым электрогидравлическим управлением оборота TurnControl.

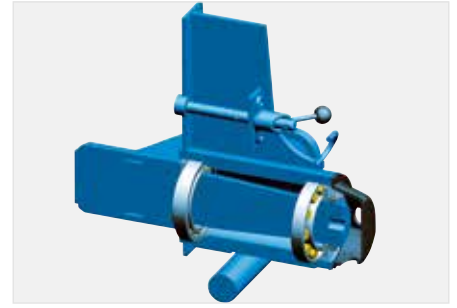
- Наклон плуга можно установить и сохранить про помощи кнопки на оборотной башне или прямо из кабины трактора без механических регулировок.
- Для вспашки первой и последней менее глубокой борозды можно также «корректировать из кабины трактора» установленный угол наклона.



Простая регулировка угла наклона в исполнении М

На Jewel 7 и 8 М регулировка наклона осуществляется посредством винтов с упорами – просто и точно.

- Такой вариант легок в применении и защищает резьбу от загрязнения.
- Регулировка наклона остается таким образом всегда легкоподвижной.



Хорошо расположенные подшипники

Короткая, прочная ось оборота выдерживает толчки и длительные нагрузки.

- Она имеет прочную и стабильную форму, размещена на конических роликовых подшипниках и имеет центральную смазку.
- Износоустойчивое наклонное расположение обладает высокой прочностью и обеспечивает более длительный срок службы благодаря тщательно подобранным закаленным сталям.



Балансирное колесо с гидравлической амортизацией

Специальная конструкция опорного колеса обеспечивает большой клиренс почвы, что способствует достижению оптимальной рабочей позиции и безопасного бесперебойного перемещения колеса во время оборота плуга. В зависимости от числа корпусов и заданной рабочей ширины возможна вспашка непосредственно до кювета, границы поля, забора и т.п.

- Регулировка глубины обработки выполняется без помощи инструментов посредством перфорированного полукруга отдельно для каждой стороны.
- При изменении ширины захвата опорное колесо подстраивается автоматически.



Колесо Unirad с гидравлической амортизацией

Для безопасной транспортировки плуга по дорогам и для плугов с четырьмя и более корпусами рекомендуется использование универсального колеса. Оно позволяет быстро и просто переключаться с рабочей на транспортную позицию

- Глубина обработки просто регулируется посредством крепежной пластины с отверстиями и фиксатора, так что нет необходимости поднимать универсальное колесо.
- При транспортировке плуг фиксируется в средней позиции.
- Универсальное колесо также подходит для езды задним ходом.



Колесо Unirad с гидравлической регулировки

Оптимальная работа плуга предполагает регулировку рабочей глубины от поверхностной до глубокой с учетом почвенных условий, которые меняются от тяжелых до легких. Гидравлическое универсальное колесо позволяет осуществлять равномерную глубокую вспашку.

- Глубина обработки изменяется через гидровод двойного действия даже при большом весе плуга и при работе на тяжелых почвах.
- Интегрированный амортизатор обеспечивает плавный оборот колеса при обороте плуга.

Безопасный и экономичный на любых почвах



DuraMaxx – лучший корпус для плуга

Корпуса DuraMaxx представляют совершенно новую концепцию корпуса плуга, позволяющую увеличить срок службы на 50% и сократить время замены рабочих органов 80%.

- Части корпуса DuraMaxx изготавливаются из существенно более закаленных сталей, в отличие от всех ранее производимых. Это стало возможным благодаря отказу от ослабляющих прочность материала сверлений и перфораций

- Отвалы и полосы отвалов плуга крепятся полностью на стойке корпуса плуга и больше не являются частью несущей конструкции корпуса плуга. Они имеют исключительную функцию рыхлить почву.

- Они могут использоваться практически до полного изнашивания, при этом не ухудшая прочность корпуса плуга.





Быстрая замена без инструментов

Концепция корпуса плуга DuraMaxx позволяет быстро производить замену отвалов, полос и груди отвала плугов без использования инструментов.

- Достаточно потянуть за фиксатор и демонтировать грудь отвала плуга, которая одновременно фиксирует другие детали. Затем с безболтового крепления отщелкиваются отвал или полосы отвала плуга.
- По сравнению с предыдущей системой замена острия лемеха, закрепленного всего одним болтом, происходит намного быстрее.



Строение корпуса

Корпус плуга DuraMaxx поставляется с цельным или полосовым отвалом.

- Отвал и полосы закреплены всего двумя крючками.
- На полосовых отвалах существенно увеличилось расстояние между полосами и задним креплением для полос. Крепления находятся за полосами, что позволяет без забивания пахать и в тяжелых почвенных условиях.



Гибридный корпус DuraMaxx для липких почв

Для работы на очень липких почвах и в почвенных условиях, предполагающих слабое давление на отвал плуга, возможно использование корпуса плуга DuraMaxx с пластиковыми полосами.

- Достигается отличное скольжение при установке пластиковых полос в тех частях корпуса, которые особенно подвержены налипанию (вверху и внизу).
- Благодаря этому при работе корпуса DuraMaxx в экстремальных почвенных условиях не возникает проблем с налипанием почвы.



Беспрепятственная вспашка при любых почвенных условиях



Защита от повреждений с помощью системы защиты

Все системы защиты от препятствий ЛЕМКЕН обеспечивают надежную защиту от повреждений при встрече острия лемеха с препятствием.

- В базовой комплектации Juwel оснащен двухсрезной болтовой защитой.

- В версии T Juwel оснащен системой защиты от препятствий Hydromatic.

- Дополнительно болт на срез защищает от повреждений при невозможности подъема после зацепления корпуса за плиты или корни.





Система защиты от препятствий Hydromatic

Инновационная система защиты от препятствий Hydromatic от ЛЕМКЕН представляет собой систему рычагов, которая обеспечивает прочное присоединение корпуса плуга к точке опоры в любом положении.

- Hydromatic действует с высокой силой, необходимой для выглубления и обратного заглубления, и обеспечивает мягкое, беспрепятственное выглубление при встрече с препятствием.
- При этом обеспечивается стабильность корпусов, и они не могут ни отцепиться, ни оторваться.



Одновременное отклонение вверх и в сторону

Гидравлическая система защиты от препятствий Hydromatic может в любое время, даже при боковой встрече с препятствием, свободно отклоняться вверх до 38 см. и одновременно в сторону до 20 см.

- Даже при глубокой вспашке имеется достаточное пространство для отклонения, что обеспечивает бесперебойную безостановочную работу.
- Высокое давление срабатывания может удобно регулироваться прямо из кабины трактора.



Индивидуальные регулировки

При помощи переключателя на панели управления можно установить минимальную и максимальную величину давления срабатывания в пределах от 50 до 140 бар, например, для поверхностной или тяжелой глубокой вспашки.

- Эти границы значений могут затем устанавливаться с помощью гидравлической системы трактора.
- Дополнительная настройка при помощи манометра не требуется.
- Прочное соединение между грядилем и рамой обеспечивает и небольшое давление в системе.



Гибкость в совершенстве – Juwel V

Качество вспашки существенно зависит от ширины захвата и глубины обработки каждого корпуса плуга. Juwel V от ЛЕМКЕН позволяет оптимально выполнять все агрономические требования при вспашке.

Для достижения желаемого результата работы в зависимости от типа почвы, ее влажности и вида обработки под посев или для подъема зяби, Juwel V может быстро, просто и плавно менять ширину захвата прямо во время работы. Все предварительные установки и опорное колесо

автоматически адаптируются к изменению рабочей ширины.

При работе с небольшой шириной захвата каждого корпуса достигается лучшее измельчение – идеальная предпосылка для простой предпосевной подготовки с минимальным количеством последующих обработок. При подъеме зяби с большой шириной захвата каждого корпуса получается поверхность с большими комьями, которые легко разрушаются морозом зимой.

С помощью Ювеля V можно просто перепахивать небольшие участки земли, выравнивать кривые участки, объезжать деревья и столбы. При этом трактор всегда оптимально загружен.

Juwel V в базовой комплектации оснащен гидравлической системой изменения ширины захвата. Гидравлический цилиндр двойного действия позволяет устанавливать ширину захвата от 30 до 55 см. на корпус прямо из кабины трактора.



Прочная конструкция рамы соответствует любым требованиям



Квадратная рама

Прочная толстостенная квадратная труба из микролегированной мелкозернистой стали, создает стабильную основу для новой конструкции рамы.

- Рама имеет фланец и может при необходимости увеличиваться на одну дополнительную пару корпусов.
- Рама имеет небольшой вес и гарантирует долгий срок службы.



Крепления стоек

Прочное болтовое соединение креплений стоек к раме обеспечивает высокую прочность, надежный долгий срок службы и высокую точность.

- После ослабления центрального болта можно установить ширину захвата от 30 до 50 см.
- Оптимальное положение предплужников и дисковых ножей устанавливается автоматически.



Расстояние между корпусами

Большое расстояние между корпусами, боковое расположение корпусов плуга от рамы и форма стоек корпуса образуют большое пространство между корпусом плуга и предплужником.

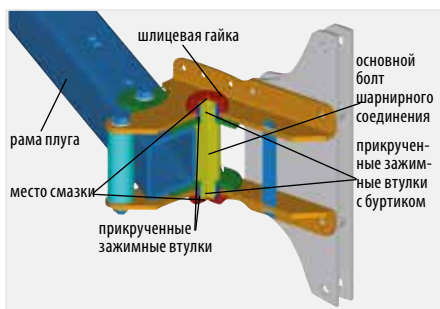
- Тем самым удается избежать забивания рабочих органов даже при небольшой ширине захвата.
- Стойки корпуса оснащены предохранительными болтами двойного среза.



Точки крепления

Трехточечная навеска расположенных возле рамы узлов поворота Ювеля V находится вблизи корпуса.

- Благодаря этому точки крепления и части плуга подвергаются сравнительно небольшой нагрузке.
- Все шарнирные точки крепления оснащены износостойкими втулками и закаленными пальцами, которые удобно смазываются.



Гибкие крепления

Основной болт шарнирного соединения оснащен зажимными втулками и надежно закреплен пластинами рамы.

- Узел поворота оснащен зафиксированными прижимными втулками. Обе находящиеся одна в другой втулки установки ширины захвата обеспечивают длительный срок службы.
- При износе каждая износившаяся часть может быть заменена отдельно.



Пластины рамы

Пластины рамы, на которых находятся узлы поворота Ювеля V, прикручиваются к раме болтами.

- Благодаря этому достигается большая точность сборки, стабильность и прочность.

Всегда хорошо оснащен



Регулировка предплужников без использования инструментов

Установка глубины обработки и угла атаки происходит без использования инструментов, и не зависит друг от друга.

- В базовой комплектации можно изменить угол атаки посредством перестановки клина, зафиксированного одним пальцем, не меняя при этом глубины работы предплужника.

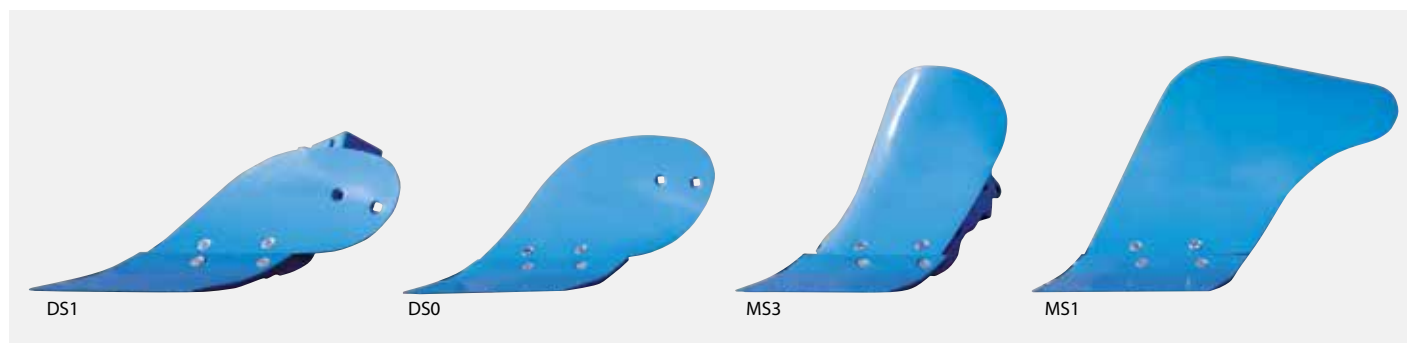
- Установка глубины обработки происходит ступенчато при помощи пальца на плоской стойке. Так регулируются все предплужники на плуге без дальнейших дополнительных измерений. При этом угол атаки не меняется.



Отсутствие скручивания предплужника

При оснащении предплужниками Juwel получает прочные плоские стойки, которые крепятся двумя болтами к раме.

- Плоская стойка препятствует скручиванию предплужника.
- При вспашке без предплужников их легко и быстро можно снять.



Предплужник для бесперебойной вспашки

Предплужник новой конструкции с различным положением лемеха даже в тяжелых почвенных условиях обеспечивает вспашку без забивания.

- Специальная форма лемеха сокращает до минимума износ и увеличивает срок службы.

Такой способ обработки способствует очень хорошему потоку земли.

- Отвал специальной формы разделяет органическую массу и чисто заделывает ее в почву.

- При работе на липких почвах и почвах, где требуется слабое давление на предплужник, доступны отвалы из пластика.



Углосьём для работы без забивания

Углосьёмы расположены непосредственно на стойке корпуса и имеют различные регулировки.

- Они гарантируют работу без забивания и чистую запашку растительных остатков.
- Для работы на липких почвах можно заказать углосьёмы из пластика.



Дисковой нож для широкой области применения

Гладкий дисковой нож по бокам гофрирован, тем самым обеспечивается постоянный привод даже при разрезании большого количества органических остатков.

- Установка глубины обработки производится вертикальным перемещением кронштейна стойки дискового ножа, который закреплен болтом с зубчатым зацеплением.
- Гладкий узел подшипник, расположенный с не вспаханной стороны, имеет двойную герметизацию против грязи и не требует обслуживания.
- Дисковые ножи доступны в различном исполнении и с многообразными способами крепления.



Глубокорыхлитель для хорошего рыхления почвы

Благодаря специальной форме глубокорыхлителя достигается превосходный эффект рыхления почвы.

- Глубина установки глубокорыхлителя рыхлителя может регулироваться без использования инструментов и если в рыхлителе нет необходимости, его можно легко снять.
- Все быстроизнашивающиеся детали можно менять по отдельности. Защита на стойке минимизирует ее износ.



Оптимальное обратное уплотнение почвы



Высокая эффективность при работе на любых почвах

Почвоуплотнитель VarioPack уплотняет почву и измельчает крупные комья непосредственно позади плуга, в самый благоприятный момент при оптимальном уровне влажности. Рыхлая почва обратно уплотняется, препятствуя излишнему высыханию.

- Благодаря бесшовной кольцевой конструкции VarioPack легко подогнать к нужной ширине захвата при помощи закручивания или откручивания колец.
- Форма кольца, его профиль и особый вид крепления являются гарантией прочности, устойчивости к поломке и минимального износа.
- Кронштейн крепления прикатывающего катка регулируется в трех измерениях, что обеспечивает надежное крепление и позволяет вести каток на оптимальном расстоянии от плуга.





Подходит для любых условий

С почвоуплотнителем VarioPack у ЛЕМКЕН есть правильное решение для любых почвенных условий:

- сменный или фронтальный почвоуплотнитель,
- одно- или двухрядный,
- с диаметром кольца 700 или 900 мм,
- с профилем кольца в 30 или 45 градусов.



Надежный захват

Кронштейн почвоуплотнителя складывается и раскладывается автоматически.

- Это обеспечивает надежный захват почвоуплотнителя и оптимальное расположение точки тяги при вспашке.
- Переход в рабочее, транспортное положение, а также в положение «вспашка без почвоуплотнителя» осуществляется без использования инструментов при помощи штифта.



Автоматическая адаптация

Благодаря колебанию в рабочей позиции почвоуплотнитель движется ближе к плугу.

- При этом минимизируется давление на полевую доску.
- Кронштейн почвоуплотнителя на Ювеле автоматически подстраивается под ширину захвата, так что при любой рабочей ширине почвоуплотнитель надежно зафиксирован.



Технические характеристики

Juwel 7 / 7 M																
Расстояние между корпусами (см)	90	100	90	100	90	100	90	100	90	100						
Количество корпусов	3		3+1		4		4+1		5							
Рабочая ширина (см)	90-150		120-200		120-200		150-250		150-250							
Вес (кг)	801	813	1.023	1.039	1.013	1.029	1.235	1.255	1.235	1.255						
Требуемая мощность трактора (л.с.) (кВт)	70-100		80-130		80-130		90-160		90-160							
Т-исполнение (с гидравлической защитой) Вес (кг) ¹	947	959	1.210	1.226	1.200	1.216	1.463	1.483	1.452	1.472						
Juwel 7 V / 7 MV²																
Расстояние между корпусами (см)	90	100	90	100	90	100	90	100	90	100						
Количество корпусов	3		3+1		4		4+1		5							
Рабочая ширина (см)	90-165		120-220		120-220		150-275		150-275							
Вес (кг)	912		1.198		1.171	1.187	1.453	1.473	1.453	1.473						
Требуемая мощность трактора (л.с.) (кВт)	70-100		80-130		80-130		90-160		90-160							
Т-исполнение (с гидравлической защитой) Вес (кг) ¹	1.053		1.386		1.359	1.375	1.688	1.708	1.677	1.697						
Juwel 8 / 8 M																
Расстояние между корпусами (см)	90	100	90	100	90	100	90	100	90	100	90	100				
Количество корпусов	3		3+1		4		4+1		5		5+1	6	6+1			
Рабочая ширина (см)	90-150		120-200		120-200		150-250		150-250		180-300	180-300	210-350			
Вес (кг)	1.058	1.073	1.289	1.308	1.274	1.293	1.505	1.528	1.409	1.513	1.721	1.748	1.706	1.734	1.937	1.969
Требуемая мощность трактора (л.с.) (кВт)	90-135		110-180		110-180		130-225		130-225		140-270	140-270	140-270	140-270	160-315	160-315
Т-исполнение (с гидравлической защитой) Вес (кг) ¹	1.250	1.265	1.545	1.564	1.530	1.549	1.825	1.848	1.810	1.833	2.105	2.132				
Juwel 8 M																
Расстояние между корпусами (см)	120		120													
Количество корпусов	4		4+1													
Рабочая ширина (см)	160-240		200-300													
Вес (кг)	1.373		1.618													
Требуемая мощность трактора (л.с.) (кВт)	110-190		130-238													
Т-исполнение (с гидравлической защитой) Вес (кг) ¹	1.629		1.938													
Juwel 8 V / 8 MV²																
Расстояние между корпусами (см)	90	100	90	100	90	100	90	100	90	100	90	100	90	100	90	100
Количество корпусов	3		3+1		4		4+1		5		5+1	6	6+1			
Рабочая ширина (см)	90-165		120-220		120-220		150-275		150-275		180-330	180-330	210-350			
Вес (кг)	1.172	1.187	1.463	1.482	1.442	1.461	1.733	1.756	1.708	1.731	1.999	2.026	1.974	2.001	2.269	
Требуемая мощность трактора (л.с.) (кВт)	90-135		110-180		110-180		130-225		130-225		140-270	140-270	140-270	140-270	160-315	160-315
Т-исполнение (с гидравлической защитой) Вес (кг) ¹	1.364	1.379	1.723	1.742	1.698	1.717	2.057	2.080	2.028	2.051	2.387	2.418				
Juwel 8 MV																
Расстояние между корпусами (см)	120		120													
Количество корпусов	4		4+1													
Рабочая ширина (см)	140-240		175-300													
Вес (кг)	1.541		1.846													
Требуемая мощность трактора (л.с.) (кВт)	110-190		130-238													
Т-исполнение (с гидравлической защитой) Вес (кг) ¹	1.797		2.170													

¹ Т-исполнение = с дополнительной гидравлической системой защиты Hydromatic

² Бесступенчато гидравлически регулируемая рабочая ширина

Сервис решает всё



Для фирмы LEMKEN бизнес не заканчивается на продаже агрегата. Скорее с этого начинается всем известный, ставший почти нарицательным, сервис LEMKEN. 18 заводских филиалов, расположенных вблизи от клиентов, и внешние склады в Германии, а также собственные сбытовые компании и импортеры в более чем 50 странах совместно с профессиональной дилерской сетью по продаже сельскохозяйственных машин обеспечивают быструю поставку техники и запчастей.

В случае, если какой-либо запчасти нет на складе дилера LEMKEN, то через логистический центр LEMKEN в Германии, который работает круглогодично 365 дней в году, все необходимые детали будут доставлены клиенту в течение 24 часов.

Know-how от специалистов компании LEMKEN

Высококвалифицированные специалисты отдела технического обслуживания потребителей всегда готовы поддержать фермеров, предпринимате-

лей и дилеров при первичном вводе техники в эксплуатацию, а также при проведении профессионального технического обслуживания и ремонта. Благодаря непрерывному процессу обучения специалисты отдела технического обслуживания потребителей LEMKEN находятся на самом высоком профессиональном уровне обслуживания современной техники LEMKEN.

Оригинальные запасные части фирмы LEMKEN

Оригинальные запчасти LEMKEN имеют долгий срок службы. Использование высококачественных материалов, самый современный способ производства, интенсивный контроль качества являются гарантией долгого срока службы деталей. Все оригинальные запасные части имеют защищенный торговый знак и маркировку LEMKEN. Оригинальные запчасти можно заказать через систему информации и заказов фирмы LEMKEN в любое удобное для Вас время в режиме онлайн по Интернету.



LEMKEN GmbH & Co. KG
Weseler Straße 5
46519 Alpen, Germany
Phone +49 2802 81-0
info@lemken.com
lemken.com

Ваш дилер ЛЕМКЕН:

