

Guangxi LiuGong Machinery Co., Ltd.  
No. 1 Liutai Road, Liuzhou, Guangxi 545007, PR China

ООО «Люгонг Машинери Рус», Москва, Россия

liugongrussia.ru  
+7 495 249 04 06 (офис)  
8 800 250 88 58 (горячая линия по вопросам сервиса)

СЕРИЯ ЛОГОТИПОВ LIUGONG, ПРЕДСТАВЛЕННАЯ В НАСТОЯЩЕЙ БРОШЮРЕ, ВКЛЮЧАЯ, ПОМИМО ПРОЧЕГО, ТЕКСТОВЫЕ СИМВОЛЫ, ФИРМЕННЫЕ ЗНАКИ ОБОРУДОВАНИЯ, БУКВЕННЫЕ СИМВОЛЫ И КОМБИНИРОВАННЫЕ ЗНАКИ, КОТОРЫЕ ЯВЛЯЮТСЯ ЗАРЕГИСТРИРОВАННЫМИ ТОРГОВЫМИ МАРКАМИ GUANGXI LIUGONG GROUP CO., LTD., ИСПОЛЬЗУЮТСЯ GUANGXI LIUGONG MACHINERY CO., LTD. НА ЗАКОННОМ ОСНОВАНИИ И НЕ МОГУТ ИСПОЛЬЗОВАТЬСЯ БЕЗ СООТВЕТСТВУЮЩЕГО РАЗРЕШЕНИЯ. ТЕХНИЧЕСКИЕ ХАРАКТЕРИСТИКИ И КОНСТРУКЦИИ МОГУТ БЫТЬ ИЗМЕНЕНЫ БЕЗ ПРЕДВАРИТЕЛЬНОГО УВЕДОМЛЕНИЯ. НА РИСУНКАХ И ФОТОГРАФИЯХ МОЖЕТ БЫТЬ ИЗОБРАЖЕНО ДОПОЛНИТЕЛЬНОЕ ОБОРУДОВАНИЕ, А ТАКЖЕ МОЖЕТ БЫТЬ ПРЕДСТАВЛЕНО НЕ ВСЕ СТАНДАРТНОЕ ОБОРУДОВАНИЕ. В ЗАВИСИМОСТИ ОТ РЕГИОНА СТАНДАРТНОЕ И ДОПОЛНИТЕЛЬНОЕ ОБОРУДОВАНИЕ МОЖЕТ РАЗЛИЧАТЬСЯ.

LG-PB-365B-T3-WW-A4-032020-ENG



ДВИГАТЕЛЬ	SUMMINS 6BTAА5.9-C178-II
НОМИНАЛЬНАЯ МОЩНОСТЬ	133 КВТ (178 Л. С.) ПРИ 2000 ОБ/МИН
ПОЛЕЗНАЯ МОЩНОСТЬ	125 КВТ (168 Л. С.) ПРИ 2000 ОБ/МИН
МАКСИМАЛЬНАЯ ГЛУБИНА КОПАНИЯ	6925 ММ
ВМЕСТИМОСТЬ СТАНДАРТНОГО КОВША	1,2 М³
ЭКСПЛУАТАЦИОННАЯ МАССА	25 500–28 200 КГ

# ЭКСКАВАТОР 925E

СУРОВЫЙ МИР. НАДЕЖНАЯ ТЕХНИКА.



# МАКСИМАЛЬНАЯ ОКУПАЕМОСТЬ ВАШИХ ИНВЕСТИЦИЙ

Конструкция, разработанная с учетом **потребностей клиентов**, и **ориентированный на качество** процесс проектирования LiuGong обеспечивают долгосрочные преимущества, позволяющие получить превосходные результаты.

## ГАРАНТИРОВАННАЯ МОЩНОСТЬ

Непревзойденная производительность, обеспечиваемая двигателем Cummins 6BТАА5.9-С178-II, соответствующим стандарту Tier 2 / Stage II.

## ИНТЕЛЛЕКТУАЛЬНАЯ СИСТЕМА УПРАВЛЕНИЯ МОЩНОСТЬЮ (IPC)

IPC позволяет согласовывать работу механической, электрической и гидравлической систем для обеспечения высокой эффективности и точности. Максимальное увеличение крутящего момента означает дополнительную мощность и большее вырывное усилие.

## ФУНКЦИЯ АВТОМАТИЧЕСКОГО ПЕРЕКЛЮЧЕНИЯ В РЕЖИМ ХОЛОСТОГО ХОДА

Активность оператора отслеживается по сигналам к гидравлической системе, и частота вращения двигателя снижается и увеличивается соответственно. Энергия подается по необходимости, что позволяет снизить расход топлива.

## УНИВЕРСАЛЬНОСТЬ

Варианты вспомогательных гидравлических трубок включают в себя двунаправленные линии с переменным расходом, дополнительную линию для вращающегося навесного оборудования и линию прямого действия. Быстросъемная муфта дополнительно способствует повышению эффективности экскаватора, позволяя без труда менять навесное оборудование с учетом выполняемых задач.



# СТАНДАРТНОЕ ОБОРУДОВАНИЕ

## СИСТЕМА ДВИГАТЕЛЯ

- Двигатель Cummins 6BТАА5.9-С178-II, EPA Tier 2 / EU Stage II, с турбокомпрессором, 6-цилиндровый, 4-тактный, с водяным охлаждением
- Воздушный фильтр с предварительной очисткой
- Фильтр предварительной очистки с вододелителем
- Функция автоматического переключения в режим холостого хода
- Система подачи воздуха: турбокомпрессор с перепускной заслонкой
- Интеллектуальная система управления мощностью (IPC)
- Радиатор, охладитель масла, охладитель воздуха турбокомпрессора; вентилятор системы охлаждения с прямым приводом
- Система защиты от перегрева двигателя
- Фильтр моторного масла

## СИЛОВОЙ БЛОК

- Гидравлический привод, двойной поршень и редуктор в одном блоке
- Двухскоростная система хода с автоматическим переключением

## СИСТЕМА ПОВОРОТА ПЛАТФОРМЫ

- Поршневой привод поворота с высоким крутящим моментом со встроенным комплектом пружин и автоматический тормоз системы поворота с гидравлическим отключением

## ГИДРАВЛИЧЕСКАЯ СИСТЕМА

- Главный насос: два поршневых насоса переменной производительности, готовых к отбору мощности
- Насос контура управления: шестеренный

- Цилиндры: стрела, рукоять, ковш
- Форсированный режим
- Контуры восстановления положения стрелы и рукояти
- Масляный фильтр контура управления
- Рычаг отключения контура управления
- Система выбора из 6 рабочих режимов: мощный, экономичный, точный, подъем, дробление, навесное оборудование

## ЗЕМЛЕРОЙНОЕ ОБОРУДОВАНИЕ

- 925E
- Стрела 6000 мм
- Рукоять 2980 мм
- Ковш 1,2 м<sup>3</sup> (SAE, при загрузке «с шапкой»)

## РАБОЧЕЕ МЕСТО ОПЕРАТОРА

- Герметичная кабина с круговой обзорностью, большим люком в крыше с раздвигающимся солнцезащитным экраном, очистителем ветрового стекла и съемной нижней частью окна
- Кондиционер, обогреватель кабины, стеклообогреватель
- Сиденье с механической подвеской
- Радиоприемник AM/FM
- Аварийный молоток для разбивания стекла
- Прикуриватель
- Держатель для стакана
- Напольный коврик
- Ящик для хранения
- Огнетушитель
- Один ключ для всех замков

## ПРИБОРЫ

- Цветной ЖК-монитор с предупреждениями, напоминаниями о необходимости замены фильтров/жидкостей, указателями расхода топлива, температуры охлаждающей жидкости, режима работы, кодов ошибок, количества моточасов и т. д.
- Указатель уровня топлива
- Указатель уровня гидравлической жидкости

## СИСТЕМА ЭЛЕКТРОПИТАНИЯ

- Генератор переменного тока 70 А
- Два аккумулятора 12 В
- Фонари: 1 на раме, 2 на стреле
- Стартер 24 В

## ХОДОВАЯ ЧАСТЬ

- Башмаки 600 мм с тройным грунтозацепом
- Катки: опорные – по 9 с каждой стороны, поддерживающие – по 2 с каждой стороны
- 2-компонентная защита гусеничной ленты (с каждой стороны)
- Буксирная проушина на опорной раме

## ЗАЩИТНЫЕ УСТРОЙСТВА

- Защита днища
- Обшивка под рамой ходовой части

## ПРОЧЕЕ СТАНДАРТНОЕ ОБОРУДОВАНИЕ

- Противовес 5000 кг
- Комплект инструментов для технического обслуживания
- Комплект запасных частей для технического обслуживания

# ДОПОЛНИТЕЛЬНОЕ ОБОРУДОВАНИЕ

## СИСТЕМА ДВИГАТЕЛЯ

- Топливный электронасос

## ГИДРАВЛИЧЕСКАЯ СИСТЕМА

- Гидравлические линии для вращающегося навесного оборудования
- Предупреждение о перегрузке
- Клапаны защиты от разрыва шланга и от прекращения подачи питания к стреле или рукояти при обрыве линий
- Двусторонние вспомогательные линии
- Линии быстросъемной муфты (низкого и высокого давления)

## РАБОЧЕЕ МЕСТО ОПЕРАТОРА

- Устройства защиты при работе (защита спереди и сверху кабины, ограждение)
- Защитный экран (спереди кабины, сетка)
- Защитный экран (спереди в нижней части кабины)
- Система защиты при опрокидывании (ROPS)
- Козырек на ветровом стекле
- Сиденье с механической подвеской и подогревом
- Сиденье с механической подвеской

## НАДСТРОЙКА

- Защита верхней рамы (проволочная сетка)
- Нижняя пластина поворотной платформы толщиной 8 мм
- Защита цилиндра ковша

## ХОДОВАЯ ЧАСТЬ

- Башмаки 700, 800, 900 мм с тройным грунтозацепом
- 3-компонентная защита гусеничной ленты (с каждой стороны)

## ЗЕМЛЕРОЙНОЕ ОБОРУДОВАНИЕ

- Стрела 8500 мм
- Рукоять 2400/6400 мм
- Ковш 0,58/1,1/1,3/1,4 м<sup>3</sup>
- Гидромолоты (LiuGong и Soosan)
- Гидравлическая быстросъемная муфта

## СИСТЕМА ЭЛЕКТРОПИТАНИЯ

- Светодиодные фонари на кабине: 4 спереди и 2 сзади
- Камера заднего вида
- Звуковой сигнал хода
- Проблесковый маячок
- 4 фонаря на стреле
- 2 фонаря на кабине

## ПРОЧЕЕ ДОПОЛНИТЕЛЬНОЕ ОБОРУДОВАНИЕ

- Топливный насос
- Фильтр предварительной очистки с масляной ванной
- 3-компонентная защита гусеничной ленты (с каждой стороны)
- Противовес 6800 кг
- Узкая гусеничная лента



## СТРЕЛА И РУКОЯТЬ

Конструкции стрелы и рукояти надежны и обладают высокой прочностью на изгиб и скручивание. Поперечные ребра жесткости являются частью цельной литой стальной конструкции, что обеспечивает повышенную прочность, а стандартные пластины для защиты от ударов камней и вертикальные защитные устройства дополнительно предохраняют рукоять при выемке каменистого грунта.

## ХОДОВАЯ ЧАСТЬ

Усиленная крестообразная рама, Система гусеничного хода и гусеничная балка большой длины обеспечивают превосходную устойчивость и прочность.

## КАМЕРА ЗАДНЕГО ВИДА

Обеспечивая наружный обзор, дополнительная камера заднего вида передает изображение на цветной ЖК-экран в кабине, гарантируя безопасные условия, в которых вы можете сконцентрироваться на выполняемой работе.

## ЗАПАСНЫЕ ЧАСТИ

Использование оригинальных запасных частей LiuGong имеет большое значение для снижения ваших затрат и поддержания высокой работоспособности техники. Наша развитая сеть поддержки всегда готова оказать необходимую помощь, чтобы максимально увеличить прибыльность вашего бизнеса.

## ПОСЛЕПРОДАЖНОЕ ОБСЛУЖИВАНИЕ

Как клиент LiuGong вы можете быть уверены в том, что наши дилеры и региональные представительства всегда придут на помощь в обучении, сервисном и техническом обслуживании на протяжении всего срока службы техники.





ЭКСКАВАТОР 925E



# ЭФФЕКТИВНОСТЬ, ТОЧНОСТЬ И УНИВЕРСАЛЬНОСТЬ

Экскаваторы LiuGong серии E воплощают **идеальное соотношение** производительности, точности и качества. Модель 925E, соответствующая экологическому стандарту Tier 2 / Stage II, оснащена двигателем Cummins 6BТАА5.9-С178-II последнего поколения с низким уровнем выбросов. Она отличается повышенной мощностью, **увеличенным вырывным усилием** и сокращенным операционным циклом.

## МОЩНЫЙ ДВИГАТЕЛЬ

Двигатель Cummins соответствует экологическим стандартам EPA Tier 2 / EU Stage II, обеспечивая максимальную экономию топлива без ущерба мощности.

Двигатель 6BТАА5.9-С178-II оснащен эффективной системой рециркуляции отработавших газов с охлаждением, дополненной запатентованным Cummins турбокомпрессором, позволяющим точно регулировать поток воздуха, направляемый к двигателю, для увеличения производительности и снижения расхода топлива.

## УСОВЕРШЕНСТВОВАННАЯ ГИДРАВЛИЧЕСКАЯ СИСТЕМА

Благодаря негативному потоку гидравлической жидкости в усовершенствованной гидравлической системе экскаваторов LiuGong оптимизируется функционирование главного клапана управления. Это обеспечивает максимальное увеличение срока службы цилиндров, что ведет к повышению эффективности и более высокому темпу выполнения работ.

Гидравлическая система обеспечивает эффективную передачу мощности двигателя, абсолютный контроль и точность.

## ИНТЕЛЛЕКТУАЛЬНАЯ СИСТЕМА УПРАВЛЕНИЯ МОЩНОСТЬЮ

Современная интеллектуальная система управления мощностью (IPC) LiuGong обеспечивает необходимую мощность, только когда она требуется, что позволяет добиваться высокой производительности без увеличения расхода топлива.

Автоматизированная система IPC нового поколения позволяет согласовывать работу механической, электрической и гидравлической систем для обеспечения высокой эффективности, точности и управляемости. Мощность двигателя и расход гидравлического насоса регулируются автоматически в зависимости от рабочей нагрузки.

Возможность выбора из шести рабочих режимов обеспечивает полный контроль над экскаватором и повышенную производительность в различных условиях эксплуатации:



Высоко-  
мощный



Эконо-  
мичный



Точный



Подъем



Дробление



Навесное  
оборудование

## АВТОМАТИЗИРОВАННЫЕ ФУНКЦИИ

Регулировка частоты вращения двигателя обеспечивает максимальную экономию топлива. При отсутствии сигнала к гидравлической системе от рычага управления в течение одной секунды частота вращения двигателя автоматически снижается на 100 об/мин. При отсутствии активности в течение трех секунд частота вращения двигателя снижается

до частоты холостого хода. Как только снова обнаруживается сигнал к гидравлической системе, двигатель немедленно возвращается к предыдущей настройке скорости дроссельной заслонки.

Система автоматического подогрева двигателя позволяет быстро обеспечить рабочую температуру, дополнительно снижая расход топлива, сокращая выбросы и максимально увеличивая срок бесперебойной работы.





# ДОПОЛНИТЕЛЬНЫЕ ВОЗМОЖНОСТИ

Этот экскаватор рассчитан на **выполнение большего объема работы** за меньший срок. Благодаря усиленной стреле и большему вырывному усилию рукояти, более эффективному расходу гидравлической жидкости, более высокой скорости поворота и оптимизации продолжительности цикла он способен эффективно **справляться с любой задачей** в любых условиях рельефа местности.

## ВПЕЧАТЛЯЮЩАЯ МОЩНОСТЬ

Двигатель Cummins 6BТAA5.9-C178-II обеспечивает высокую выходную мощность. Технология LiuGong позволяет выбирать необходимую мощность экскаватора из шести рабочих режимов. Эти режимы идеально приспособлены под различные выполняемые задачи, и даже малоопытные операторы смогут выполнить работу за более короткий срок.

## ОПТИМИЗИРОВАННАЯ ГИДРАВЛИЧЕСКАЯ СИСТЕМА

Когда интеллект встречается с силой. Негативный поток гидравлической жидкости позволяет регулировать мощность двигателя для обеспечения непрерывной регулировки расхода гидравлического насоса для плавной, быстрой и эффективной работы.

Мощность двигателя и расход гидравлического насоса автоматически регулируются в зависимости от приложения нагрузки, обеспечивая максимальное увеличение производительности экскаватора.

## УСОВЕРШЕНСТВОВАННАЯ КОНСТРУКЦИЯ

Усиленная и надежная конструкция экскаватора 925E обеспечивает высокую прочность, снижение износа и более оптимальную передачу мощности к ходовому приводу.

## БЫСТРОСЪЕМНОЕ НАВЕСНОЕ ОБОРУДОВАНИЕ

Быстроразъемная муфта LiuGong и наклонная сцепка

Power Latch позволяют быстро и без труда менять навесное оборудование, включая ковши, гидромолоты и фрезы, сводя к минимуму время непроизводительных простоев.

## УДОБСТВО РАБОТЫ ДЛЯ ОПЕРАТОРА

Эргономично расположенные устройства управления, понятные и информативные экраны, улучшенная обзорность и исключительный комфорт повышают эффективность и безопасность работы оператора. Удобный доступ к обслуживаемым узлам обеспечивает эффективное выполнение текущего сервисного и технического обслуживания.







# ПРОЧНЫЕ И НАДЕЖНЫЕ КОНСТРУКЦИИ

Применение утолщенных стальных компонентов повышенной прочности и внутренних пластин для снятия напряжений делает конструкции экскаваторов LiuGong серии E **прочными и надежными**.

Мы гарантируем **качество и надежность** нашей техники на протяжении всего процесса изготовления с помощью тщательных испытаний и ультразвукового контроля, которые позволяют обнаруживать дефекты до начала производства.



## СТРЕЛА И РУКОЯТЬ

Стрела и рукоять снабжены поперечными ребрами жесткости и представляют собой цельные литые стальные конструкции. Такое решение гарантирует долговечность и высокую прочность на изгиб и скручивание. Стандартные пластины для защиты от ударов камней и вертикальные защитные устройства предохраняют рукоять при выемке каменистого грунта и в экстремальных условиях работы.

## НАДСТРОЙКА

Надстройка значительно усилена за счет применения широкополочной двутавровой балки в основной конструкции, которое обеспечивает равномерное распределение нагрузки и повышение устойчивости.

Вваренная система противоударной защиты поворотной платформы обеспечивает дополнительную прочность, жесткость и увеличение срока службы.

## ХОДОВАЯ ЧАСТЬ

Высокопрочная ходовая часть экскаватора 925E состоит из сварной крестообразной рамы, обеспечивающей длительный срок службы, и рассчитана на работу в самых сложных условиях.

Система гусеничного хода и гусеничная балка большой длины обеспечивают дополнительную устойчивость при использовании навесного оборудования для выемки грунта и погрузки. Благодаря этому достигаются непревзойденные прочность и долговечность.





# БЕЗОПАСНОСТЬ БЕЗ КОМПРОМИССОВ

Стремление LiuGong к предоставлению вам максимального комфорта предполагает и стремление к обеспечению **безопасности**. Экскаваторы серии E снабжены всеми необходимыми функциями защиты, позволяющими вам чувствовать себя уверенно и **концентрироваться** на выполняемой задаче.

## СТАНДАРТЫ БЕЗОПАСНОСТИ

Все экскаваторы LiuGong серии E оснащены кабинами, сертифицированными на соответствие требованиям стандартов безопасности ISO к системе защиты при опрокидывании (ROPS). LiuGong предлагает систему защиты от падающих предметов (FOPS) в качестве опции для всех экскаваторов серии E.

## ПРЕКРАСНЫЙ ОБЗОР

Остекленная поверхность кабин экскаваторов LiuGong серии E на семь процентов больше по сравнению с кабинами серии D. Стандартная камера заднего вида обеспечивает оператору панорамный обзор, что в сочетании с дополнительными светодиодными фонарями способствует лучшей видимости на рабочих площадках.

## БЕЗОПАСНЫЙ ДОСТУП

Предохранительные поручни и расположенная в необходимых местах противоскользкая лента на надстройке экскаватора делают его обслуживание более удобным и безопасным.



# АБСОЛЮТНЫЙ КОМФОРТ

В кабине оператору обеспечены комфортные условия и прекрасная обзорность. Мы понимаем, что требуется оператору для работы, и разработали кабину таким образом, чтобы она была **максимально удобной** и позволяла добиваться высокой производительности.

## ДОМАШНИЙ КОМФОРТ В КАБИНЕ

Кабина сертифицирована на соответствие требованиям стандарта ISO 12117-2 (система защиты при опрокидывании) и снабжена силиконовыми гасителями для поглощения шума и вибраций. Широкая дверь кабины может фиксироваться в полностью открытом положении. Сдвигающееся к потолку ветровое стекло, съемная нижняя часть окна, большой люк в крыше с солнцезащитным экраном.

## СОВРЕМЕННАЯ СИСТЕМА КЛИМАТ-КОНТРОЛЯ

Герметичная кабина, современная система климат-контроля и функция обогрева ветрового стекла обеспечивают удобство работы оператора круглый год в любых погодных условиях. Эффективной циркуляции воздуха в кабине способствует наличие десяти выпускных устройств.

## РЕГУЛИРУЕМЫЕ СИДЕНЬЕ И ОРГАНЫ УПРАВЛЕНИЯ

Сиденье и органы управления регулируются независимо друг от друга по желанию оператора. Увеличенное пространство между подлокотником и сиденьем, для которого предусмотрено девять положений, позволяет оператору с максимальным удобством использовать устройства ножного и ручного управления.







# УДОБСТВО ТЕКУЩИХ ОСМОТРОВ И ТЕХНИЧЕСКОГО ОБСЛУЖИВАНИЯ

Экスカваторы LiuGong **разработаны таким образом**, чтобы сервисное и техническое обслуживание могли легко выполняться даже на удаленных площадках и в суровых условиях. Удобство сервисного обслуживания означает его успешное выполнение.

## ПРАКТИЧНОСТЬ ОБСЛУЖИВАНИЯ

Продуманные и эффективные конструкторские решения позволяют быстро и без труда проводить сервисное и техническое обслуживание, что является преимуществом для операторов, работающих в сложнейших условиях местности на планете.

В стандартную комплектацию 925E входят поручни, которые обеспечивают безопасный и удобный доступ к надстройке для обслуживания двигателя.

## БОРТОВОЙ МОНИТОРИНГ

Система бортового мониторинга позволяет оператору следить за состоянием оборудования, не покидая своего места. С помощью ЖК-экрана оператор может без труда проверить температуру масла и уровни давления, получать предупреждения о необходимости обслуживания и прочую информацию, полезную при проведении сервисного и технического обслуживания экскаватора.



## БЫСТРОТА И ЭФФЕКТИВНОСТЬ ТЕКУЩИХ ОСМОТРОВ БЛАГОДАРЯ УДОБНОМУ ДОСТУПУ К ОБСЛУЖИВАЕМЫМ УЗЛАМ

- Расположенный в поле зрения указатель уровня гидравлической жидкости
- Расположенные в доступном месте сгруппированные фильтры
- Расположенный рядом с дверью кабины фильтр кондиционера
- Воздушный фильтр, не требующий обслуживания



# В ЛЮБОМ МЕСТЕ И В ЛЮБОЕ ВРЕМЯ

LiuGong стремится предоставлять клиентам **по всему миру надежную и долговечную** технику в сочетании с высокопрофессиональным обслуживанием.



## МЕЖДУНАРОДНАЯ СЕТЬ

Мы предлагаем поддержку на месте с помощью нашей развитой дилерской сети в более чем 130 странах. Работу наших дилеров и клиентов поддерживают 12 региональных подразделений и 9 региональных складов запасных частей, которые предоставляют профессиональное обучение, комплектующие и сервисную поддержку.

## ПРОФЕССИОНАЛЬНОЕ КОНСУЛЬТИРОВАНИЕ

Для любого вида работ мы поможем вам подобрать необходимую технику с требуемыми характеристиками, а также дополнительное и навесное оборудование. Мы стремимся к обеспечению максимальной эксплуатационной готовности и сокращению стоимости владения, чтобы вы могли извлекать больше прибыли из своей техники.

## ДОГОВОРЫ НА СЕРВИСНОЕ ОБСЛУЖИВАНИЕ

LiuGong предлагает заключение договоров на сервисное обслуживание для удовлетворения потребностей вашего бизнеса и оказания помощи в оптимизации затрат. Обратитесь к нам уже сегодня!



В зависимости от региона стандартное и дополнительное оборудование LiuGong может различаться. Обратитесь к дилеру LiuGong для получения информации, актуальной для вашего региона.

# ТЕХНИЧЕСКИЕ ХАРАКТЕРИСТИКИ

## ЭКСПЛУАТАЦИОННАЯ МАССА

25 500–28 200 кг

Эксплуатационная масса включает в себя массу охлаждающих и смазочных жидкостей, полного топливного бака, кабины, стандартных башмаков, стрелы, рукояти, ковша и оператора (75 кг).

## ВМЕСТИМОСТЬ КОВША

0,58–1,2 м³

## ДВИГАТЕЛЬ

### Описание

Cummins, EPA Tier 2 / EU Stage II, однорядный, 6-цилиндровый, с турбокомпрессором, прямым впрыском, механическое управление. Очиститель воздуха: прямоточный воздушный фильтр Cummins. Система охлаждения: охладитель воздуха турбокомпрессора.

Экологический стандарт EPA Tier 2 / EU Stage II

Производитель Cummins

Модель 68TAA5.9-C178-11

Система подачи воздуха Турбокомпрессор с перепускной заслонкой

Охлаждение воздуха турбокомпрессора Доохладитель

Привод вентилятора системы охлаждения Прямой

Рабочий объем 5,9 л

Номинальная частота вращения 2000 об/мин

Полезная мощность (SAE J1349 / ISO 9249) 125 кВт (168 л. с.)

Номинальная мощность (SAE J1995 / ISO 14396) 133 кВт (178 л. с.)

Макс. крутящий момент 708 Н·м при 1500 об/мин

Диаметр и ход поршня 102 × 120 мм

## ХОДОВАЯ ЧАСТЬ

Количество башмаков с каждой стороны 51

Шаг звеньев 190 мм

Ширина башмака, тройной грунтозацеп 600/700/800/900 мм

Количество опорных катков с каждой стороны 9

Количество поддерживающих катков с каждой стороны 2

## СИСТЕМА ПОВОРОТА ПЛАТФОРМЫ

### Описание

Планетарный редуктор с аксиально-поршневым приводом с высоким крутящим моментом, с масляным дисковым тормозом. Стояночный тормоз системы поворота переустанавливается через пять секунд после возврата устройства управления поворотом в нейтральное положение.

Скорость поворота платформы 12 об/мин

Крутящий момент поворота 80 800 Н·м

## ГИДРАВЛИЧЕСКАЯ СИСТЕМА

### Главный насос

Тип Два поршневых насоса переменной производительности

Макс. расход 2 × 240 л/мин

### Насос контура управления

Тип Шестеренный

Макс. расход 19 л/мин

### Регулировка предохранительного клапана

Ввод в действие 34,3/37,3 МПа

Контур хода 34,3 МПа

Контур поворота 25,5 МПа

Контур управления 3,9 МПа

### Гидроцилиндры

Цилиндр стрелы – диаметр и ход поршня Ø130 × 1350 мм

Цилиндр рукояти – диаметр и ход поршня Ø145 × 1635 мм

Цилиндр ковша – диаметр и ход поршня Ø130 × 1075 мм

## СИСТЕМА ЭЛЕКТРОПИТАНИЯ

Бортовое напряжение 24 В

Аккумуляторы 2 × 12 В

Генератор переменного тока 24 В – 70 А

Стартер 24 В – 7,5 кВт

## ЗАПРАВОЧНЫЕ ОБЪЕМЫ

Топливный бак 470 л

Моторное масло 25 л

Бортовые передачи (каждая) 5,5 л

Привод поворота 4,4 л

Система охлаждения 30 л

Бак для гидравлической жидкости 210 л

Гидравлическая система (всего) 330 л

## ШУМОИЗОЛЯЦИЯ

Уровень шума в кабине (ISO 6396) 75 дБ(А)

Уровень шума в окружающей среде (ISO 6395) 103 дБ(А)

## ПРИВОД И ТОРМОЗНАЯ СИСТЕМА

### Описание

Двухскоростные аксиально-поршневые приводы с масляными дисковыми тормозами. Управление двумя ручными рычагами и педалями.

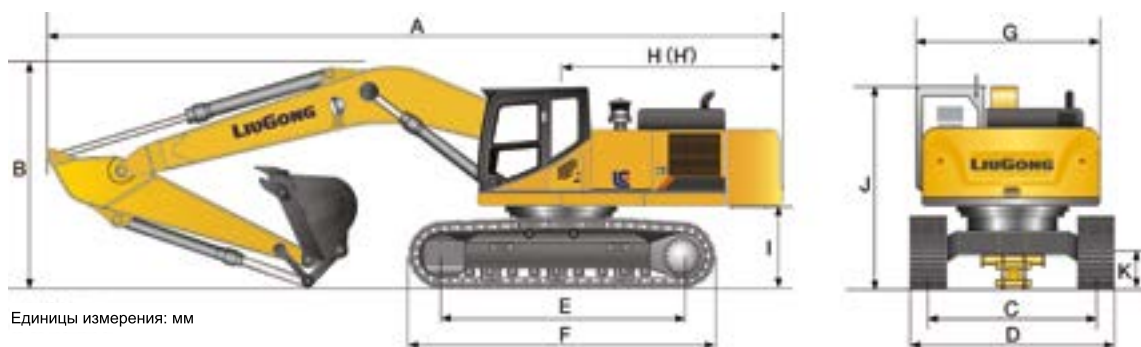
Макс. скорость движения Высокая: 5,8 км/ч Низкая: 3,5 км/ч

Преодолеваемый уклон 35° / 70%

Макс. тяговое усилие 229 кН







## РАЗМЕРЫ

Стрела	6000 мм	6000 мм	8500 мм
Рукоять	2980 мм / 2400 мм	2980 мм / 2400 мм	6400 мм
A Транспортная длина	10 220 мм / 10 200 мм	10 220 мм / 10 200 мм	12 540 мм
B Транспортная высота – до верха стрелы	3480 мм	3480 мм	3100 мм
C Ширина колеи гусеничного хода	2800 мм	2800 мм	2590 мм
D Ширина ходовой части – башмаки 600 мм	3190 мм	2990 мм	–
Башмаки 700 мм	3290 мм	3090 мм	–
Башмаки 800 мм	3390 мм	3190 мм	3390 мм
Башмаки 900 мм	3490 мм	3290 мм	3490 мм
E Опорная длина гусеницы	3840 мм	3650 мм	3840 мм
F Длина гусеничного хода	4635 мм	4445 мм	4635 мм
G Габаритная ширина поворотной платформы	2760 мм	2760 мм	2760 мм
H Радиус поворота задней части платформы	3100 мм	3100 мм	3010 мм
I Дорожный просвет противовеса	1055 мм	1055 мм	1055 мм
J Габаритная высота до верха кабины	3050 мм	3050 мм	3050 мм
K Мин. дорожный просвет	440 мм	440 мм	440 мм
L Ширина башмака гусеницы	600 мм	600 мм	800 мм

## РАЗМЕРЫ СТРЕЛЫ

Стрела	6000 мм	8500 мм
Длина	6210 мм	8710 мм
Высота	1690 мм	1580 мм
Ширина	726 мм	726 мм
Масса	2450 кг	2880 кг

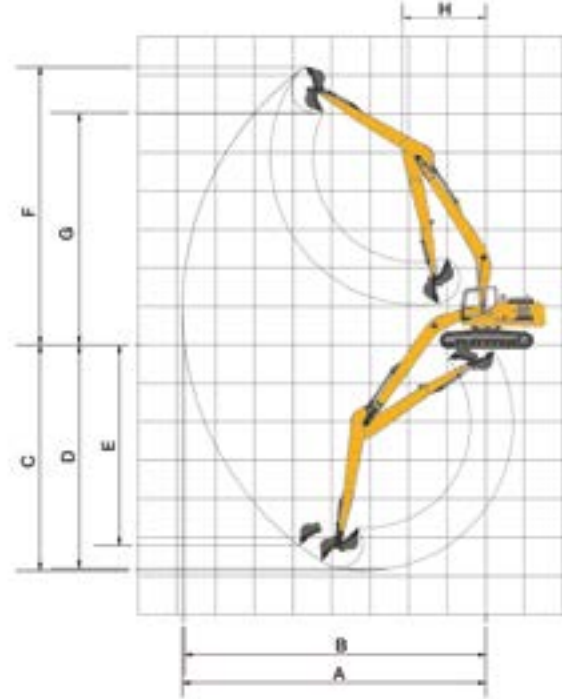
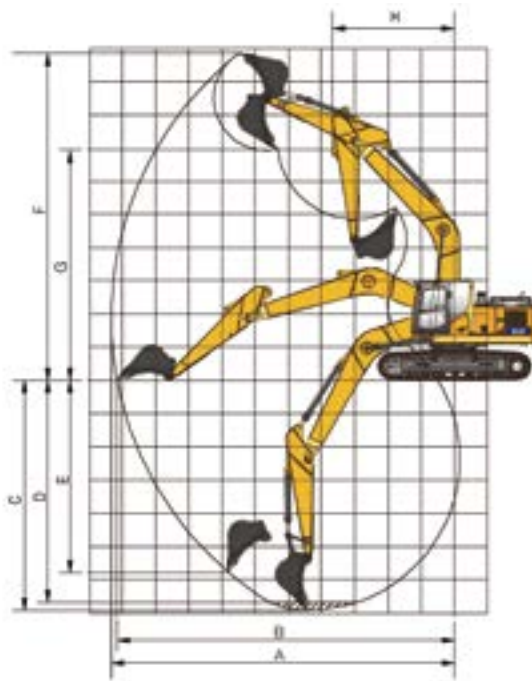
С учетом цилиндра, трубок и штока.  
Без учета штока цилиндра стрелы.

## РАЗМЕРЫ РУКОЯТИ

Рукоять	2980 мм	2400 мм	6400 мм
Длина	4060 мм	3490 мм	7460 мм
Высота	885 мм	895 мм	850 мм
Ширина	408 мм	408 мм	366 мм
Масса	1240 кг	1140 кг	1400 кг

С учетом цилиндра, тяги и штока.





## РАБОЧАЯ ЗОНА

		6000 мм	8500 мм
Стрела			
Рукоять		2980 мм	2400 мм
A Макс. радиус копания		10 340 мм	9900 мм
B Макс. радиус копания на уровне земли		10 150 мм	9715 мм
C Макс. глубина копания		6925 мм	6340 мм
D Макс. глубина копания площадки длиной 2,44 м		6675 мм	6120 мм
E Макс. глубина копания вертикальной стенки		5795 мм	5445 мм
F Макс. высота резания		9940 мм	9745 мм
G Макс. высота выгрузки		6920 мм	6695 мм
H Мин. радиус поворота передней части платформы		3695 мм	3860 мм
Усилие резания грунта ковшом (ISO)	Нормальное	165 кН	142 кН
	Форсированное	179 кН	154 кН
Вырывное усилие рукояти (ISO)	Нормальное	124 кН	136 кН
	Форсированное	134 кН	148 кН
Вместимость ковша		1,2 м <sup>3</sup>	1,4 м <sup>3</sup>
Расстояние до режущей кромки ковша		1540 мм	1540 мм

## РЕКОМЕНДАЦИИ ПО ПОДБОРУ КОВША

Тип ковша	Вместимость	Ширина реза	Масса	Кол-во зубьев	Стрела 6000 мм	Стрела 8500 мм
					Рукоять 2980 мм	Рукоять 6400 мм
Многоцелевой ковш	1,2 м <sup>3</sup>	1380 мм	1041 кг	5	С	Н/П
Многоцелевой ковш	0,58 м <sup>3</sup>	990 мм	500 кг	5	Н/П	А

Рекомендации приводятся только в качестве справочной информации на основе типовых рабочих условий. Вместительность ковша приводится в соответствии с ISO 7451 при загрузке «с шапкой», угол откоса материала 1:1.

Максимальная плотность материала:

А 1000–1200 кг/м<sup>3</sup>: пески и суглинки, гумус, плодородный грунт, каменные суглинки

В 1200–1500 кг/м<sup>3</sup>: строительный грунт, цементуемый грунт для обратной засыпки, мерзлые глины, мелкий природный гравий

А, В 1000–1500 кг/м<sup>3</sup>: см. описания А и В

С 1600–2000 кг/м<sup>3</sup>: строительный грунт, цементуемый грунт для обратной засыпки, мерзлые глины

Д 2000–2200 кг/м<sup>3</sup>: гравий, галька

Е 2200–2500 кг/м<sup>3</sup>: угольные прослойки, сланцы

## МАССА ОБОРУДОВАНИЯ И ДАВЛЕНИЕ НА ГРУНТ

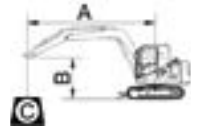
Ширина башмака гусеницы	Эксплуатационная масса	Давление на грунт	Габаритная ширина	Эксплуатационная масса	Давление на грунт	Габаритная ширина
	Стрела 6000 мм, рукоять 2980 мм, ковш 1,2 м <sup>3</sup> , противовес 5400 кг			Стрела 8500 мм, рукоять 6400 мм, ковш 0,58 м <sup>3</sup> , противовес 6800 кг		
600 мм	25 500 кг	50,5 кПа	3190 мм	/	/	/
700 мм	25 800 кг	43,8 кПа	3290 мм	/	/	/
800 мм	26 100 кг	38,8 кПа	3390 мм	27 900 кг	41,4 кПа	3390 мм
900 мм	26 400 кг	34,9 кПа	3490 мм	28 200 кг	37,2 кПа	3490 мм



**925E с башмаками 600 мм, рукоятью 2980 мм**
**Условия**

A Вылет от центра поворотной платформы  
 B Высота крюка ковша  
 C Грузоподъемность  
 Cf Номинальное значение спереди  
 Cs Номинальное значение сбоку

Длина стрелы: 6000 мм  
 Длина рукояти: 2980 мм  
 Ковш: нет  
 Противовес: 5000 кг  
 Башмаки: 600 мм, тройной грунтозацеп  
 Единицы измерения: кг

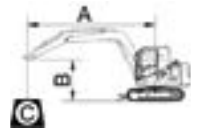

**A (единицы измерения: м)**

В (м)	3,0		4,5		6,0		7,5		МАКС. ВЫЛЕТ		A (м)
	Cf	Cs	Cf	Cs	Cf	Cs	Cf	Cs	Cf	Cs	
7,5									*5340	*5340	6,7
6,0					*6710	*6710	*6440	5170	*5360	4960	7,7
4,5					*7610	7110	*7020	5100	*4950	4270	8,4
3,0			*11 580	10 260	*8870	6790	7190	4950	*5440	3990	8,7
1,5			*13 940	9650	9750	6500	7020	4800	*5470	3850	8,8
УРОВЕНЬ ЗЕМЛИ			15 090	9350	9520	6290	6890	4690	5700	3920	8,6
-1,5	*13 360	*13 360	15 000	9270	9420	6200	6840	4640	6170	4210	8,1
-3,0	*20 270	18 440	*14 380	9340	9450	6230			7160	4850	7,3
-4,5	*16 920	*16 920	*12 280	9560	*8850	6420			*8850	6420	6,0

**925E с башмаками 600 мм, рукоятью 2400 мм**
**Условия**

A Вылет от центра поворотной платформы  
 B Высота крюка ковша  
 C Грузоподъемность  
 Cf Номинальное значение спереди  
 Cs Номинальное значение сбоку

Длина стрелы: 6000 мм  
 Длина рукояти: 2400 мм  
 Ковш: нет  
 Противовес: 5000 кг  
 Башмаки: 600 мм, тройной грунтозацеп  
 Единицы измерения: кг


**A (единицы измерения: м)**

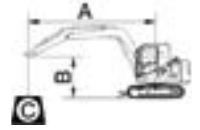
В (м)	3,0		4,5		6,0		7,5		МАКС. ВЫЛЕТ		A (м)
	Cf	Cs	Cf	Cs	Cf	Cs	Cf	Cs	Cf	Cs	
7,5					*7530	7250			*7530	7250	6,0
6,0					*7480	7240			*6970	5440	7,2
4,5			*10 020	*10 020	*8310	7020	7290	5060	6710	4660	7,9
3,0			*12 720	10 050	*9500	6730	7160	4940	6270	4340	8,2
1,5			*14 730	9540	9710	6470	7020	4810	6080	4190	8,3
УРОВЕНЬ ЗЕМЛИ			15 090	9360	9530	6310	6930	4720	6230	4280	8,1
-1,5	*12 680	*12 680	*15 030	9350	9480	6260	6920	4720	6800	4640	7,6
-3,0	*18 640	*18 640	*13 790	9480	9570	6340			8190	5520	6,7
-4,5			*10 900	9780					9170	7980	5,2

## 925E с башмаками 900 мм, рукоятью 2980 мм

- A Вылет от центра поворотной платформы
- B Высота крюка ковша
- C Грузоподъемность
- Cf Номинальное значение спереди
- Cs Номинальное значение сбоку

### Условия

Длина стрелы: 6000 мм  
 Длина рукояти: 2980 мм  
 Ковш: нет  
 Противовес: 5000 кг  
 Башмаки: 900 мм, тройной грунтозацеп  
 Единицы измерения: кг



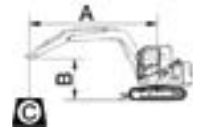
B (м)	A (единицы измерения: м)										A (м)	
	3,0		4,5		6,0		7,5		МАКС. ВЫЛЕТ			
	Cf	Cs	Cf	Cs	Cf	Cs	Cf	Cs	Cf	Cs		
7,5										*5340	*5340	6,7
6,0					*6710	*6710	*6440	5420		*5360	5190	7,7
4,5					*7610	7430	*7020	5340		*4950	4490	8,4
3,0			*11 580	10 740	*8870	7120	7520	5200		*5440	4190	8,7
1,5			*13 940	10 130	*10 120	6820	7360	5050		*5470	4050	8,8
УРОВЕНЬ ЗЕМЛИ			*15 110	9830	9980	6620	7230	4930		5980	4130	8,6
-1,5	*13 360	*13 360	*15 200	9750	9880	6530	7180	4880		6470	4440	8,1
-3,0	*20 270	19 370	*14 380	9820	9910	6550				7510	5110	7,3
-4,5	*16 920	*16 920	*12 280	10040	*8850	6750				*8850	6750	6,0

## 925E с башмаками 900 мм, рукоятью 2400 мм

- A Вылет от центра поворотной платформы
- B Высота крюка ковша
- C Грузоподъемность
- Cf Номинальное значение спереди
- Cs Номинальное значение сбоку

### Условия

Длина стрелы: 6000 мм  
 Длина рукояти: 2400 мм  
 Ковш: нет  
 Противовес: 5000 кг  
 Башмаки: 900 мм, тройной грунтозацеп  
 Единицы измерения: кг



B (м)	A (единицы измерения: м)										A (м)	
	3,0		4,5		6,0		7,5		МАКС. ВЫЛЕТ			
	Cf	Cs	Cf	Cs	Cf	Cs	Cf	Cs	Cf	Cs		
7,5					*7530	*7530				*7530	*7530	6,0
6,0					*7480	*7480				*6970	5700	7,2
4,5			*10 020	*10 020	*8310	7350	*7600	5300		*6750	4900	7,9
3,0			*12 720	10 530	*9500	7060	7500	5180		6570	4560	8,2
1,5			*14 730	10 020	10 170	6800	7360	5060		6370	4410	8,3
УРОВЕНЬ ЗЕМЛИ			*15 360	9840	9990	6640	7260	4970		6540	4510	8,1
-1,5	*12 680	*12 680	*15 030	9840	9940	6590	7260	4960		7130	4880	7,6
-3,0	*18 640	*18 640	*13 790	9960	10 030	6670				8580	5810	6,7
-4,5			*10 900	10 260						*9170	8380	5,2



# СТАНДАРТНОЕ ОБОРУДОВАНИЕ

## СИСТЕМА ДВИГАТЕЛЯ

- Двигатель Cummins 6BTAА5.9-C178-II, EPA Tier 2 / EU Stage II, с турбокомпрессором, 6-цилиндровый, 4-тактный, с водяным охлаждением
- Воздушный фильтр с предварительной очисткой
- Фильтр предварительной очистки с водоотделителем
- Функция автоматического переключения в режим холостого хода
- Система подачи воздуха: турбокомпрессор с перепускной заслонкой
- Интеллектуальная система управления мощностью (IPC)
- Радиатор, охладитель масла, охладитель воздуха турбокомпрессора; вентилятор системы охлаждения с прямым приводом
- Система защиты от перегрева двигателя
- Фильтр моторного масла

## СИЛОВОЙ БЛОК

- Гидравлический привод, двойной поршень и редуктор в одном блоке
- Двухскоростная система хода с автоматическим переключением

## СИСТЕМА ПОВОРОТА ПЛАТФОРМЫ

- Поршневой привод поворота с высоким крутящим моментом со встроенным комплектом пружин и автоматический тормоз системы поворота с гидравлическим отключением

## ГИДРАВЛИЧЕСКАЯ СИСТЕМА

- Главный насос: два поршневых насоса переменной производительности, готовых к отбору мощности
- Насос контура управления: шестеренный

- Цилиндры: стрела, рукоять, ковш
- Форсированный режим
- Контуры восстановления положения стрелы и рукояти
- Масляный фильтр контура управления
- Рычаг отключения контура управления
- Система выбора из 6 рабочих режимов: мощный, экономичный, точный, подъем, дробление, навесное оборудование

## ЗЕМЛЕРОЙНОЕ ОБОРУДОВАНИЕ

- 925E
- Стрела 6000 мм
- Рукоять 2980 мм
- Ковш 1,2 м<sup>3</sup> (SAE, при загрузке «с шапкой»)

## РАБОЧЕЕ МЕСТО ОПЕРАТОРА

- Герметичная кабина с круговой обзорностью, большим люком в крыше с раздвигающимся солнцезащитным экраном, очистителем ветрового стекла и съемной нижней частью окна
- Кондиционер, обогреватель кабины, стеклообогреватель
- Сиденье с механической подвеской
- Радиоприемник AM/FM
- Аварийный молоток для разбивания стекла
- Прикуриватель
- Держатель для стакана
- Напольный коврик
- Ящик для хранения
- Огнетушитель
- Один ключ для всех замков

## ПРИБОРЫ

- Цветной ЖК-монитор с предупреждениями, напоминаниями о необходимости замены фильтров/жидкостей, указателями расхода топлива, температуры охлаждающей жидкости, режима работы, кодов ошибок, количества моточасов и т. д.
- Указатель уровня топлива
- Указатель уровня гидравлической жидкости

## СИСТЕМА ЭЛЕКТРОПИТАНИЯ

- Генератор переменного тока 70 А
- Два аккумулятора 12 В
- Фонари: 1 на раме, 2 на стреле
- Стартер 24 В

## ХОДОВАЯ ЧАСТЬ

- Башмаки 600 мм с тройным грунтозацепом
- Катки: опорные – по 9 с каждой стороны, поддерживающие – по 2 с каждой стороны
- 2-компонентная защита гусеничной ленты (с каждой стороны)
- Буксирная проушина на опорной раме

## ЗАЩИТНЫЕ УСТРОЙСТВА

- Защита днища
- Обшивка под рамой ходовой части

## ПРОЧЕЕ СТАНДАРТНОЕ ОБОРУДОВАНИЕ

- Противовес 5000 кг
- Комплект инструментов для технического обслуживания
- Комплект запасных частей для технического обслуживания

# ДОПОЛНИТЕЛЬНОЕ ОБОРУДОВАНИЕ

## СИСТЕМА ДВИГАТЕЛЯ

- Топливный электронасос

## ГИДРАВЛИЧЕСКАЯ СИСТЕМА

- Гидравлические линии для вращающегося навесного оборудования
- Предупреждение о перегрузке
- Клапаны защиты от разрыва шланга и от прекращения подачи питания к стреле или рукояти при обрыве линий
- Двусторонние вспомогательные линии
- Линии быстросъемной муфты (низкого и высокого давления)

## РАБОЧЕЕ МЕСТО ОПЕРАТОРА

- Устройства защиты при работе (защита спереди и сверху кабины, ограждение)
- Защитный экран (спереди кабины, сетка)
- Защитный экран (спереди в нижней части кабины)
- Система защиты при опрокидывании (ROPS)
- Козырек на ветровом стекле
- Сиденье с механической подвеской и подогревом
- Сиденье с механической подвеской

## НАДСТРОЙКА

- Защита верхней рамы (проволочная сетка)
- Нижняя пластина поворотной платформы толщиной 8 мм
- Защита цилиндра ковша

## ХОДОВАЯ ЧАСТЬ

- Башмаки 700, 800, 900 мм с тройным грунтозацепом
- 3-компонентная защита гусеничной ленты (с каждой стороны)

## ЗЕМЛЕРОЙНОЕ ОБОРУДОВАНИЕ

- Стрела 8500 мм
- Рукоять 2400/6400 мм
- Ковш 0,58/1,1/1,3/1,4 м<sup>3</sup>
- Гидромолоты (LiuGong и Soosan)
- Гидравлическая быстросъемная муфта

## СИСТЕМА ЭЛЕКТРОПИТАНИЯ

- Светодиодные фонари на кабине: 4 спереди и 2 сзади
- Камера заднего вида
- Звуковой сигнал хода
- Проблесковый маячок
- 4 фонаря на стреле
- 2 фонаря на кабине

## ПРОЧЕЕ ДОПОЛНИТЕЛЬНОЕ ОБОРУДОВАНИЕ

- Топливный насос
- Фильтр предварительной очистки с масляной ванной
- 3-компонентная защита гусеничной ленты (с каждой стороны)
- Противовес 6800 кг
- Узкая гусеничная лента

## 925E с башмаками 900 мм, рукоятью 2980 мм

A Вылет от центра поворотной платформы  
 B Высота крюка ковша  
 C Грузоподъемность  
 Cf Номинальное значение спереди  
 Cs Номинальное значение сбоку

### Условия

Длина стрелы: 6000 мм  
 Длина рукояти: 2980 мм  
 Ковш: нет  
 Противовес: 5000 кг  
 Башмаки: 900 мм, тройной грунтозацеп  
 Единицы измерения: кг



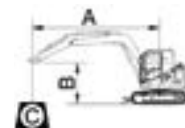
B (м)	A (единицы измерения: м)										A (м)	
	3,0		4,5		6,0		7,5		МАКС. ВЫЛЕТ			
	Cf	Cs	Cf	Cs	Cf	Cs	Cf	Cs	Cf	Cs		
7,5										*5340	*5340	6,7
6,0					*6710	*6710	*6440	5420	*5360	5190		7,7
4,5					*7610	7430	*7020	5340	*4950	4490		8,4
3,0			*11 580	10 740	*8870	7120	7520	5200	*5440	4190		8,7
1,5			*13 940	10 130	*10 120	6820	7360	5050	*5470	4050		8,8
УРОВЕНЬ ЗЕМЛИ			*15 110	9830	9980	6620	7230	4930	5980	4130		8,6
-1,5	*13 360	*13 360	*15 200	9750	9880	6530	7180	4880	6470	4440		8,1
-3,0	*20 270	19 370	*14 380	9820	9910	6550			7510	5110		7,3
-4,5	*16 920	*16 920	*12 280	10040	*8850	6750			*8850	6750		6,0

## 925E с башмаками 900 мм, рукоятью 2400 мм

A Вылет от центра поворотной платформы  
 B Высота крюка ковша  
 C Грузоподъемность  
 Cf Номинальное значение спереди  
 Cs Номинальное значение сбоку

### Условия

Длина стрелы: 6000 мм  
 Длина рукояти: 2400 мм  
 Ковш: нет  
 Противовес: 5000 кг  
 Башмаки: 900 мм, тройной грунтозацеп  
 Единицы измерения: кг



B (м)	A (единицы измерения: м)										A (м)	
	3,0		4,5		6,0		7,5		МАКС. ВЫЛЕТ			
	Cf	Cs	Cf	Cs	Cf	Cs	Cf	Cs	Cf	Cs		
7,5					*7530	*7530			*7530	*7530		6,0
6,0					*7480	*7480			*6970	5700		7,2
4,5			*10 020	*10 020	*8310	7350	*7600	5300	*6750	4900		7,9
3,0			*12 720	10 530	*9500	7060	7500	5180	6570	4560		8,2
1,5			*14 730	10 020	10 170	6800	7360	5060	6370	4410		8,3
УРОВЕНЬ ЗЕМЛИ			*15 360	9840	9990	6640	7260	4970	6540	4510		8,1
-1,5	*12 680	*12 680	*15 030	9840	9940	6590	7260	4960	7130	4880		7,6
-3,0	*18 640	*18 640	*13 790	9960	10 030	6670			8580	5810		6,7
-4,5			*10 900	10 260					*9170	8380		5,2